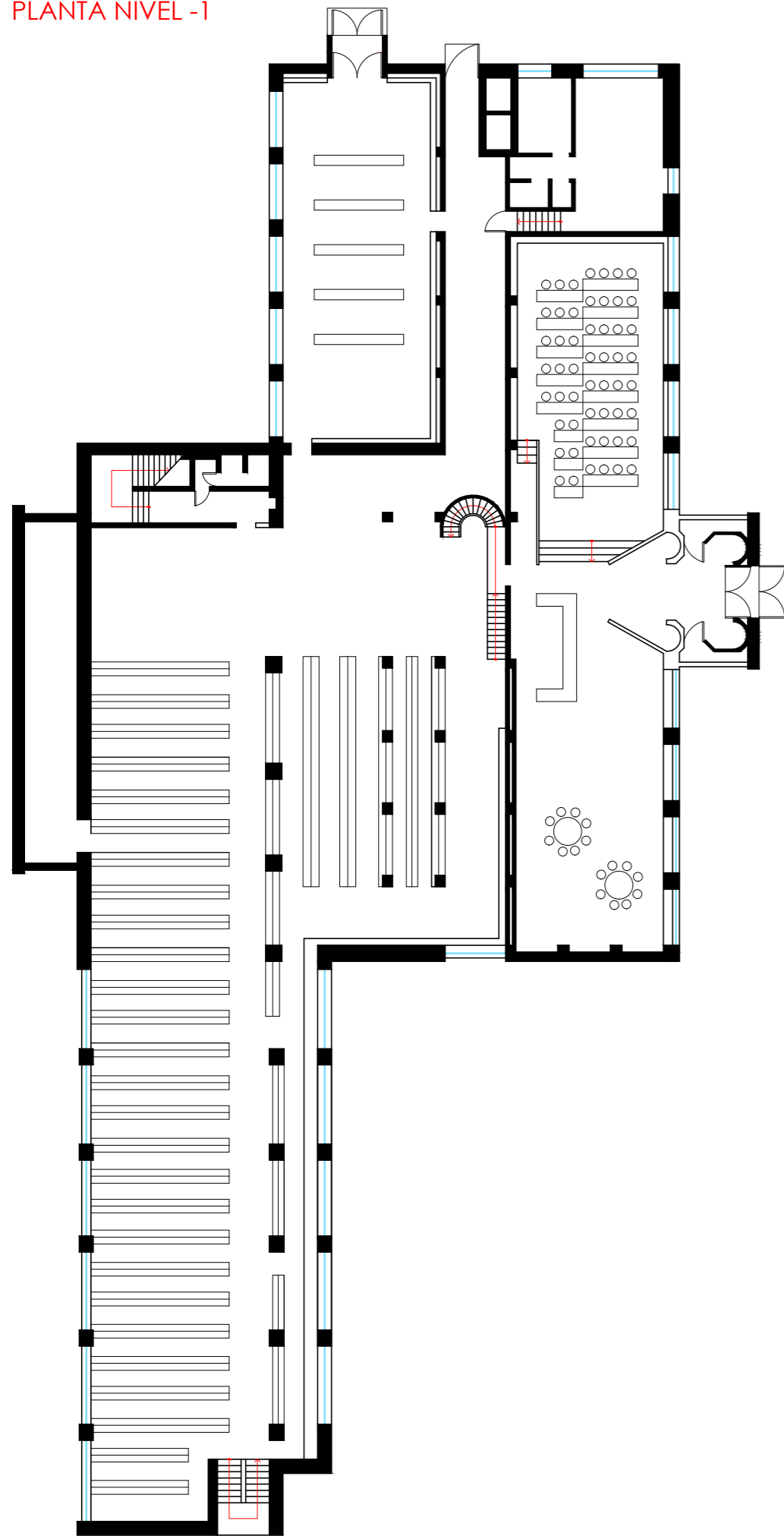
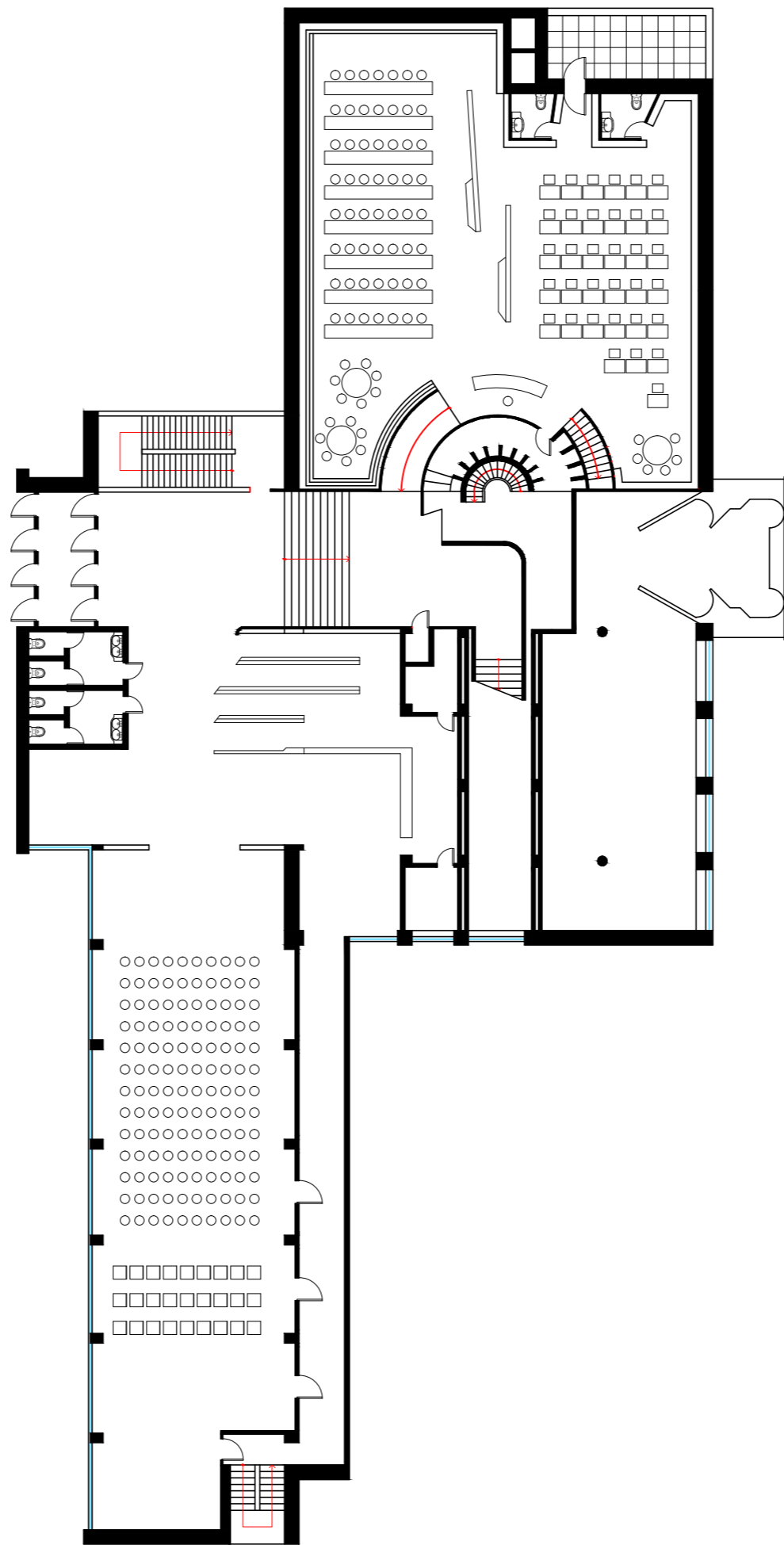


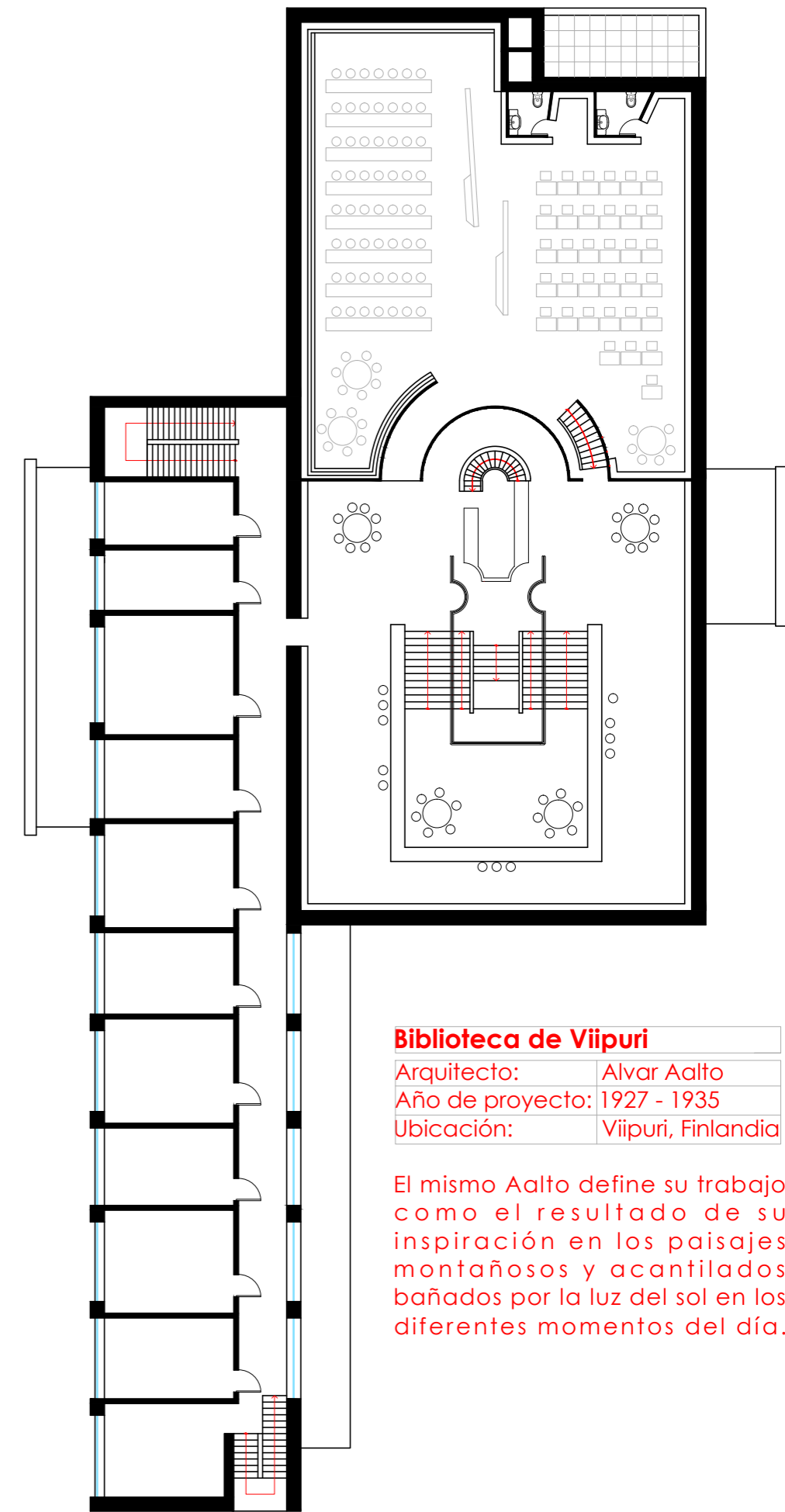
PLANTA NIVEL -1



PLANTA NIVEL 1



PLANTA NIVEL 2

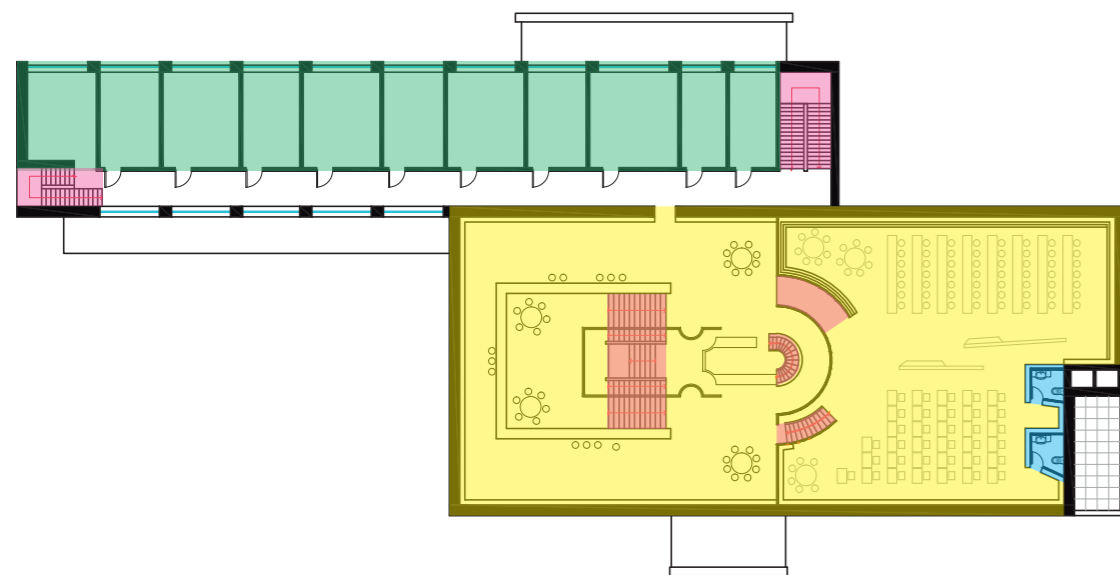
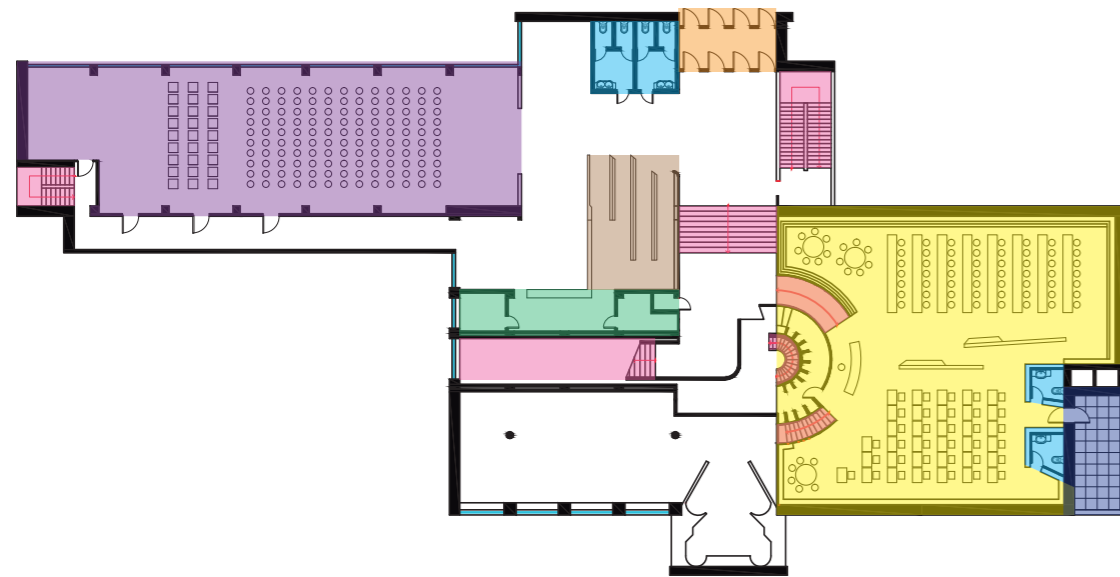
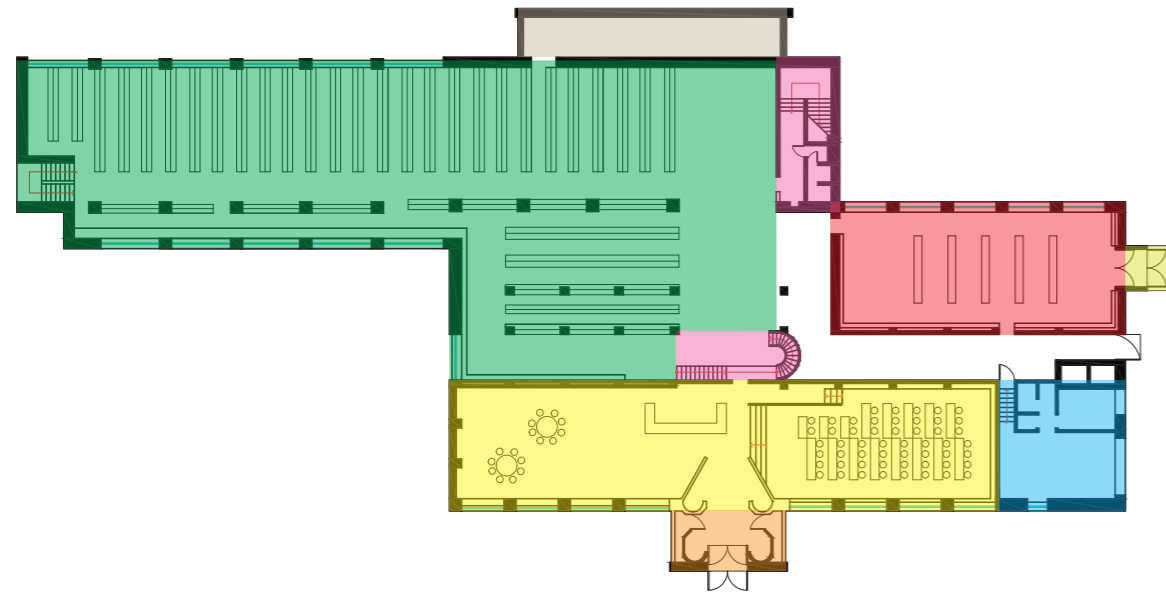


Biblioteca de Viipuri	
Arquitecto:	Alvar Aalto
Año de proyecto:	1927 - 1935
Ubicación:	Viipuri, Finlandia

El mismo Aalto define su trabajo como el resultado de su inspiración en los paisajes montañosos y acantilados bañados por la luz del sol en los diferentes momentos del día.



ANÁLISIS SISTEMA DE RELACIONES DISTRIBUCIÓN PROGRAMÁTICA



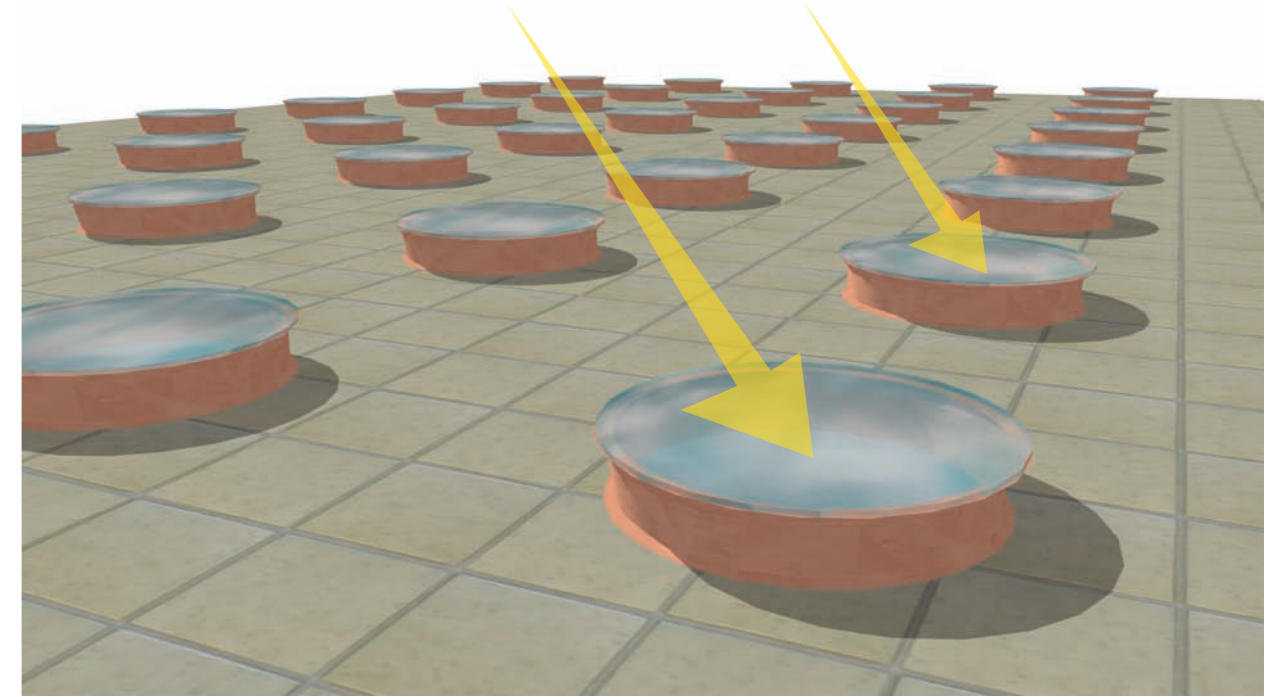
SIMBOLOGÍA

- acceso principal (sector parque)
- sala de lecturas & préstamo
- biblioteca infantil
- depósitos de la biblioteca
- acceso principal biblioteca infantil
- servicios
- circulaciones (escaleras)
- reserva libros
- pasillos circulatorios

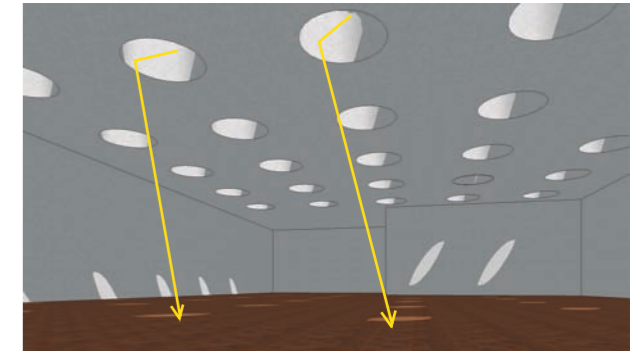
- acceso principal biblioteca (avenida principal)
- sala de lecturas & préstamo
- sala de conferencias
- área administrativa
- servicios
- guardarropia
- circulaciones (escaleras)
- terraza
- pasillos circulatorios

- sala de lecturas & préstamo
- área administrativa
- circulaciones (escaleras)
- servicios
- pasillos circulatorios

ESQUEMA TECHUMBRE INCIDENCIA SOLAR



recepción de luz indirecta del sol hacia el interior



SITUACIONES FOTOGRÁFICAS

