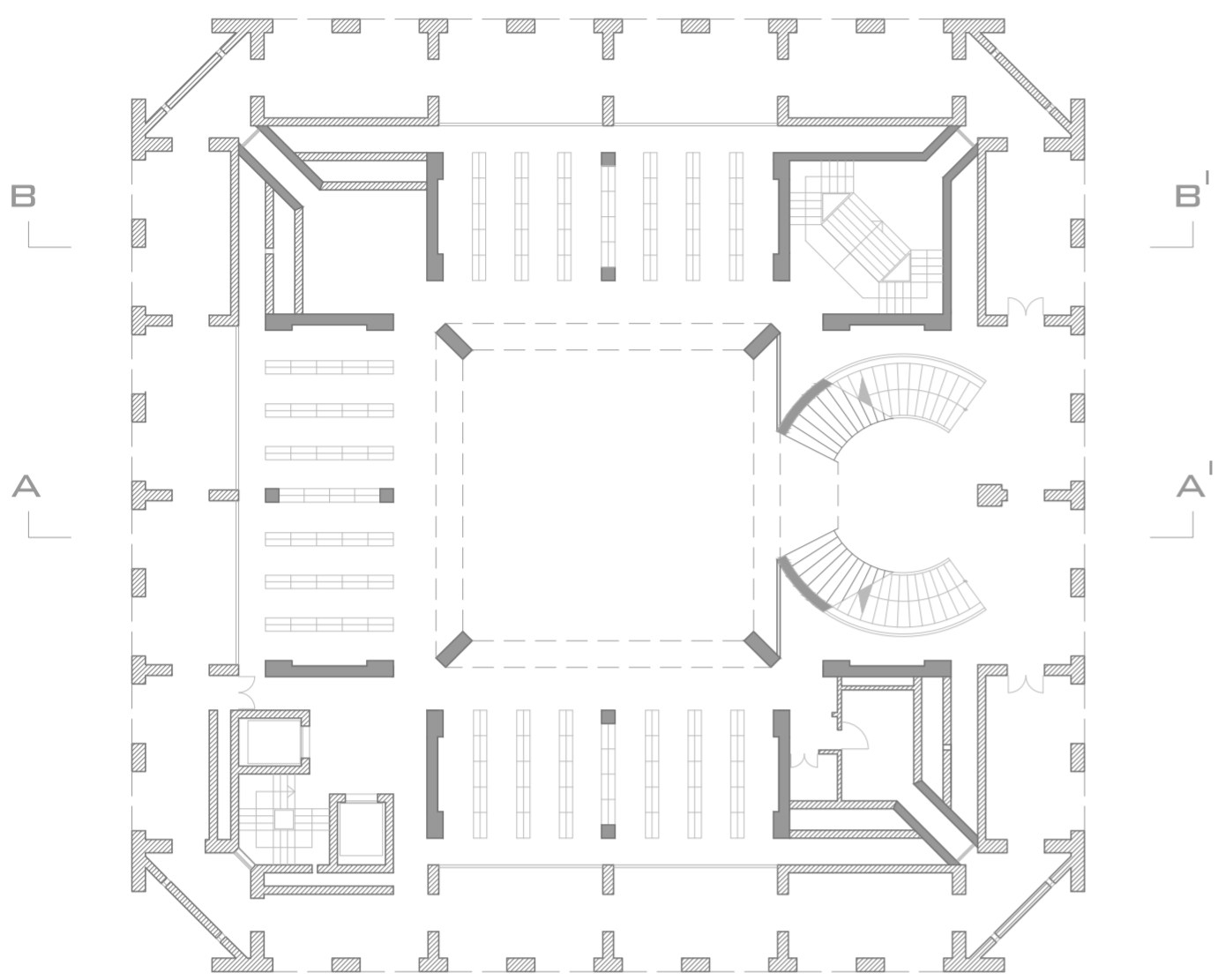
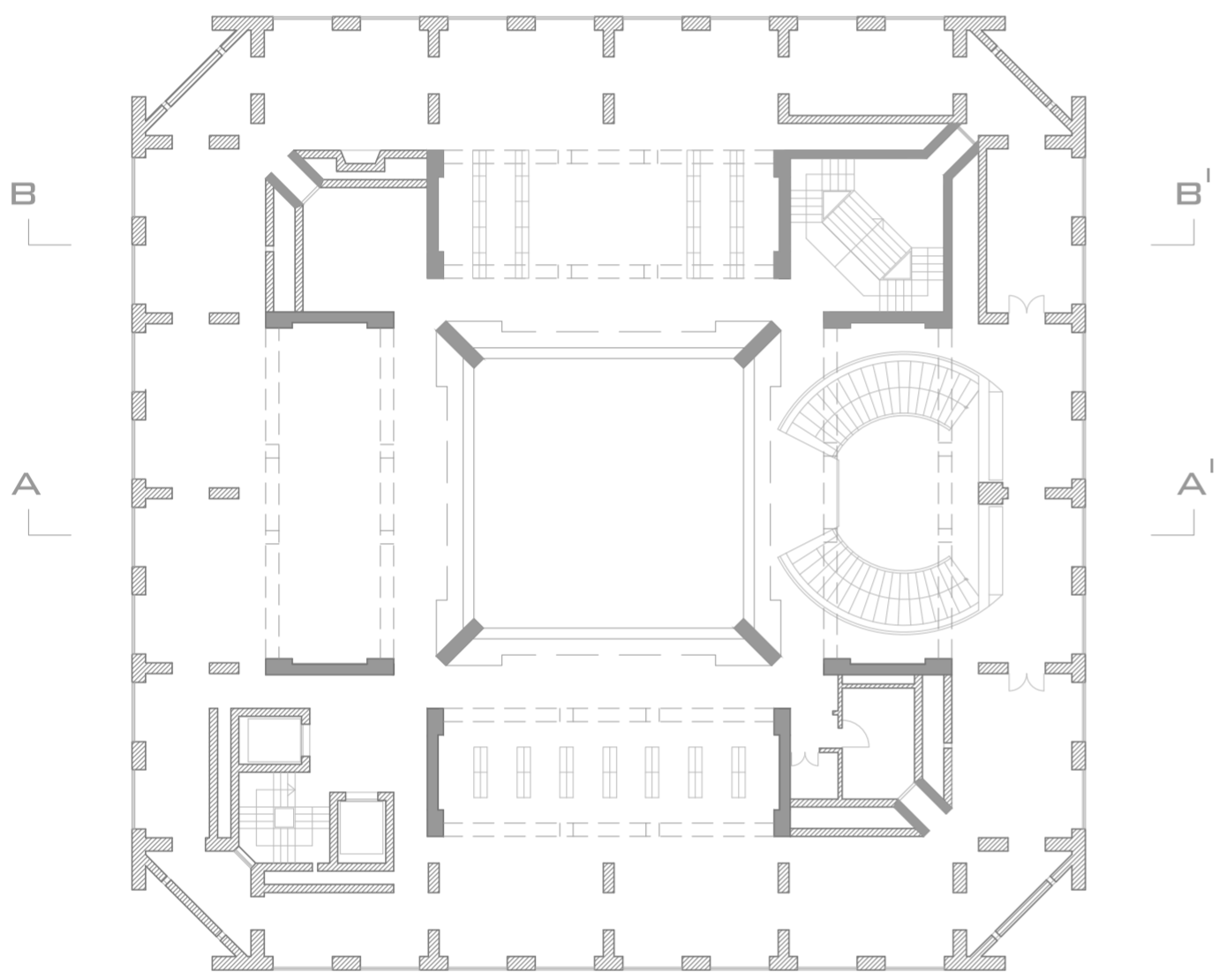


## RESEÑA

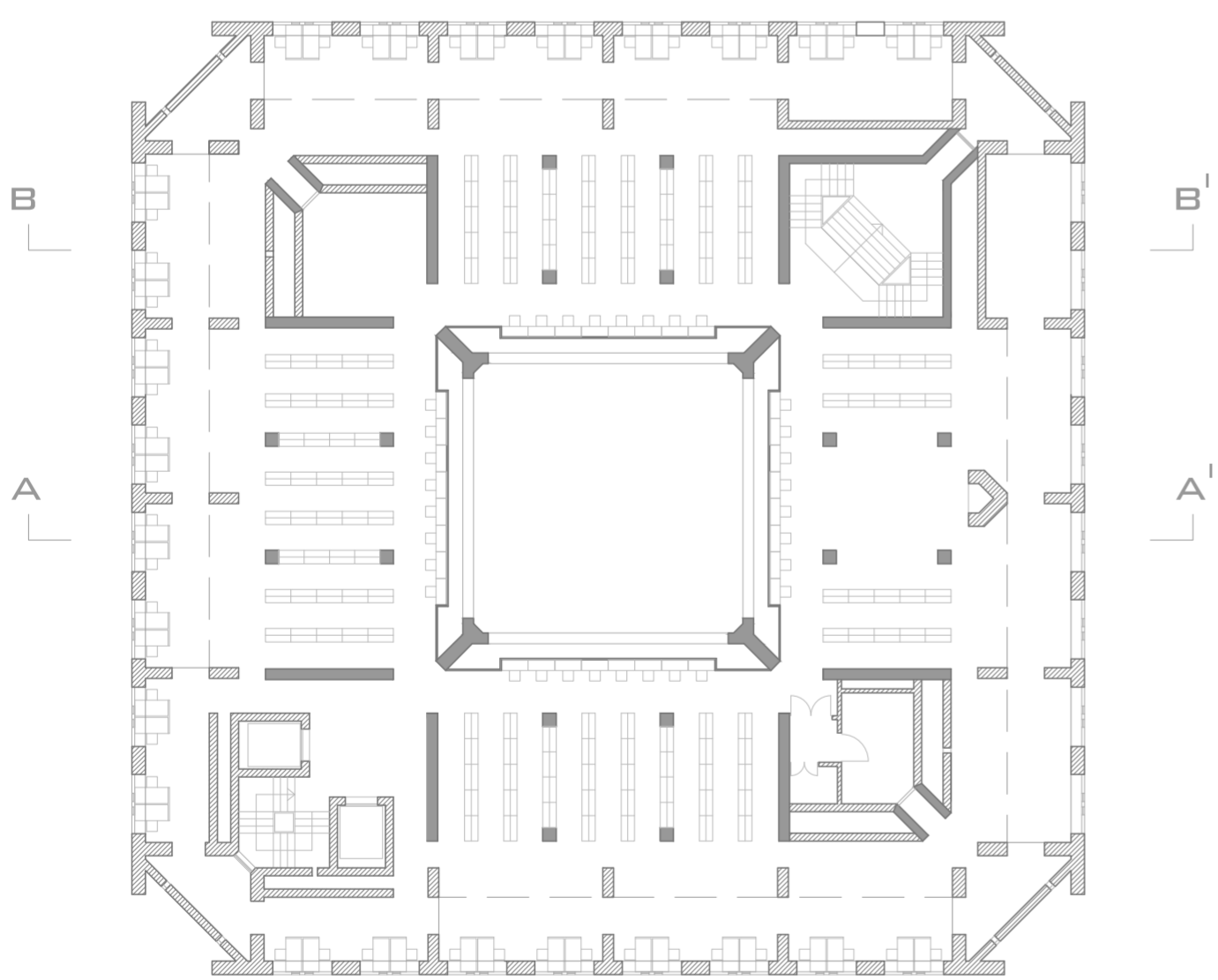
|                       |   |
|-----------------------|---|
| ARQUITECTO            | ▪ LOUIS KAHN  |
| UBICACIÓN             | ▪ EXETER, NEW HAMPSHIRE. ESTADOS UNIDOS   |
| AÑO PROYECTO          | ▪ 1965 - 1972   |
| SUPERFICIE CONSTRUIDA | ▪ 71MTS2  |
| MATERIALES            | ▪ LADRILLO (EXTERIORE)-HORMIGON (INTERIOR)  |
| CARACTERÍSTICAS       | ▪ PLANTA SIMPLE CONCENTRICA, ORGANIZADA ALREDEDOR DE UN ATRIO CENTRAL DE 5 ALTURAS; AL CENTRO ESTÁN LAS ESTANTERIAS, Y EN EL PERÍMETRO DEL EDIFICIO SE ENCUENTRAS LAS SALAS DE LECTURA. |



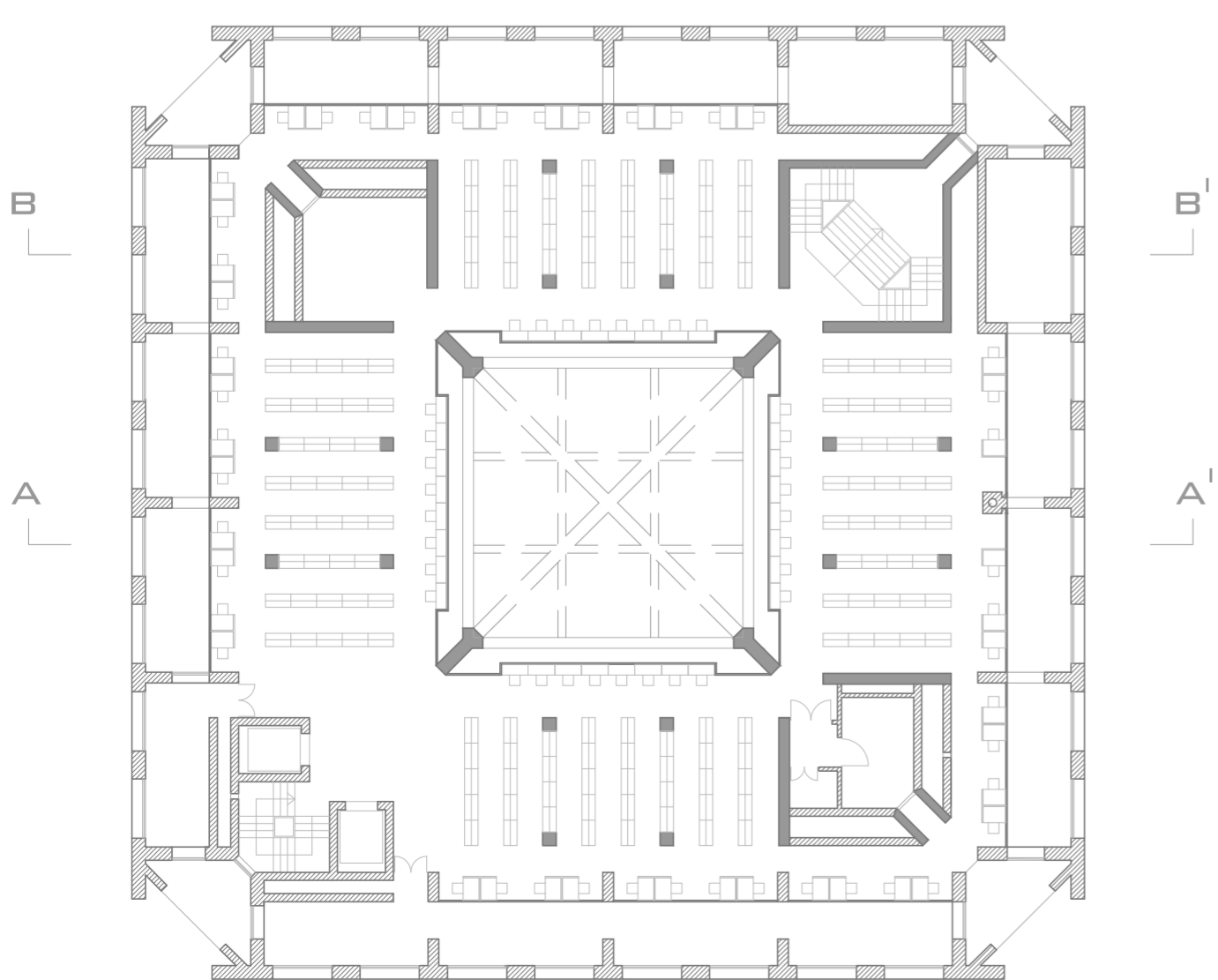
PLANTA BAJA ESC.: 1/250



PLANTA NIVEL 1 ESC.: 1/250



PLANTA NIVEL 3-5 ESC.: 1/250



PLANTA NIVEL 4-6 ESC.: 1/250

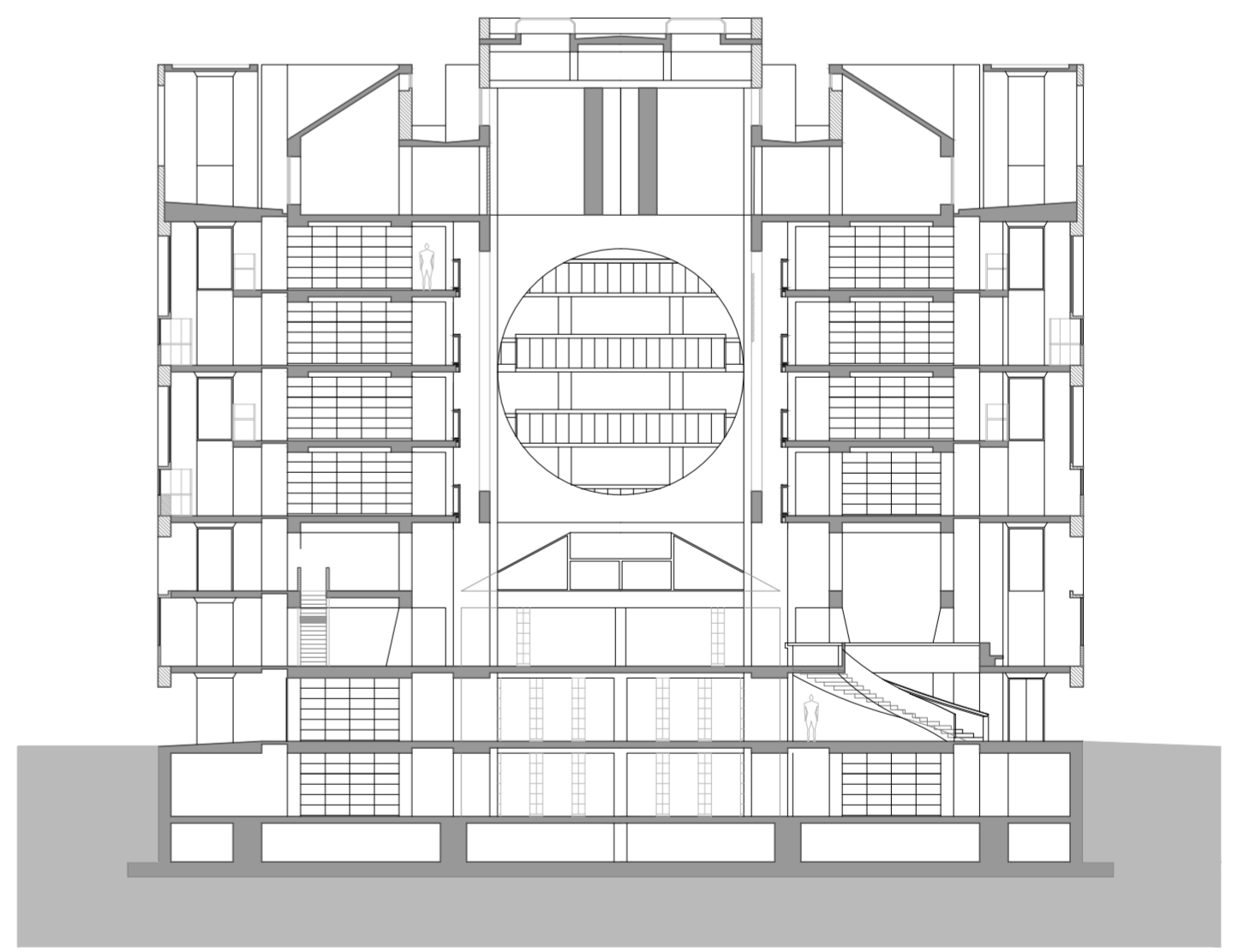
### CONCEPTO LOUIS KAHN

"NINGUN ESPACIO ES REALMENTE UN ESPACIO HASTA QUE RECIBE LUZ NATURAL"

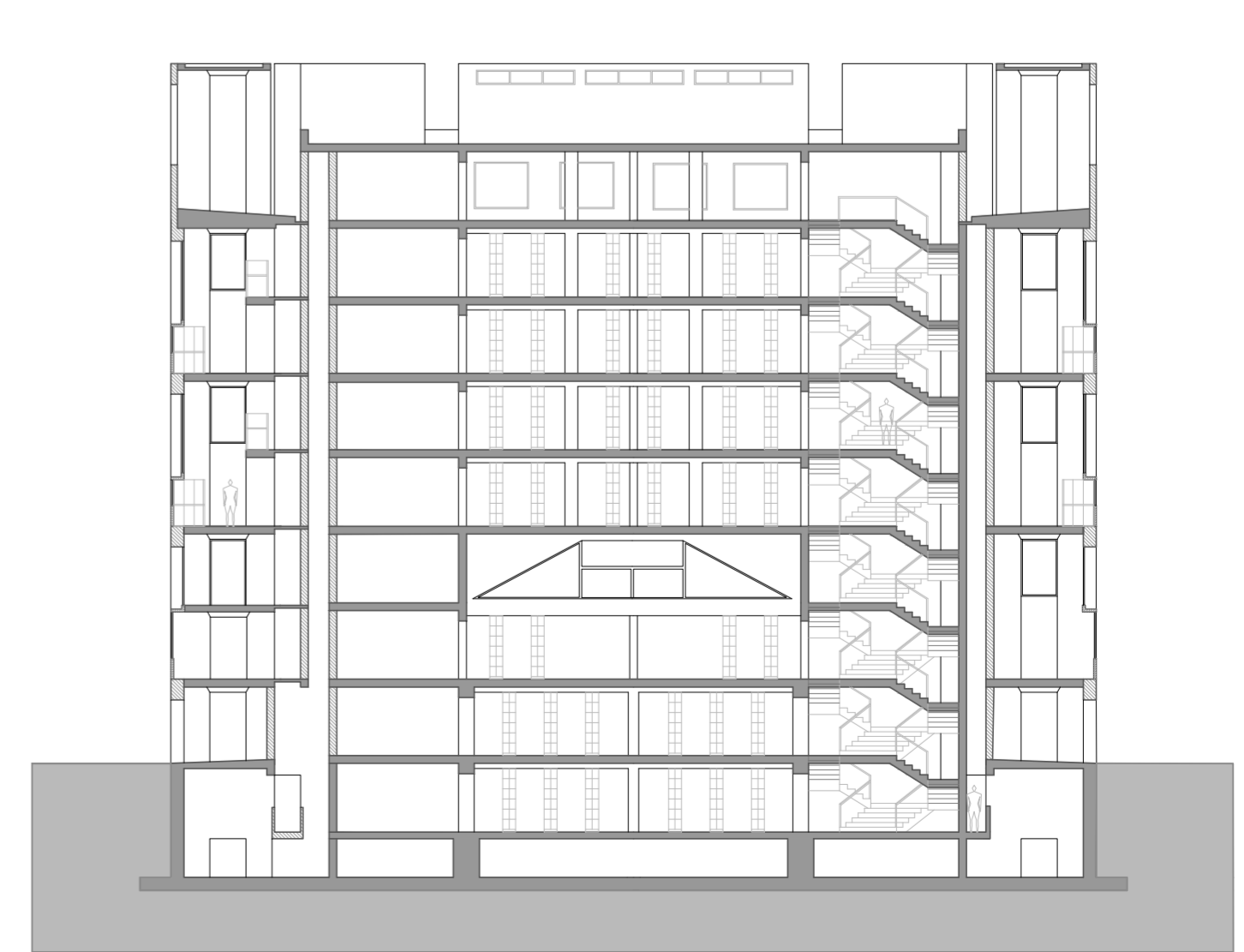
KAHN TRABAJABA EN SUS OBRAS LA INTEGRACIÓN ENTRE, MASA Y ESPACIO, ESTRUCTURA Y LUZ, DIENDO ESTA UNA COMBINACION ARMONIOSA, LOGRANDO LA DELIMITANDO DEL ESPACIO, EN ESTE CASO LA BIBLIOTECA.



PARA KAHN UNA BIBLIOTECA ERA UN LUGAR PARA LA DEVOCION, POR UNA PARTE LA FUNCIONALMENTE EL PROYECTO ERA UNA BIBLIOTECA, PERO ESPITIRUALMENTE ERA UN SANTUARIO.



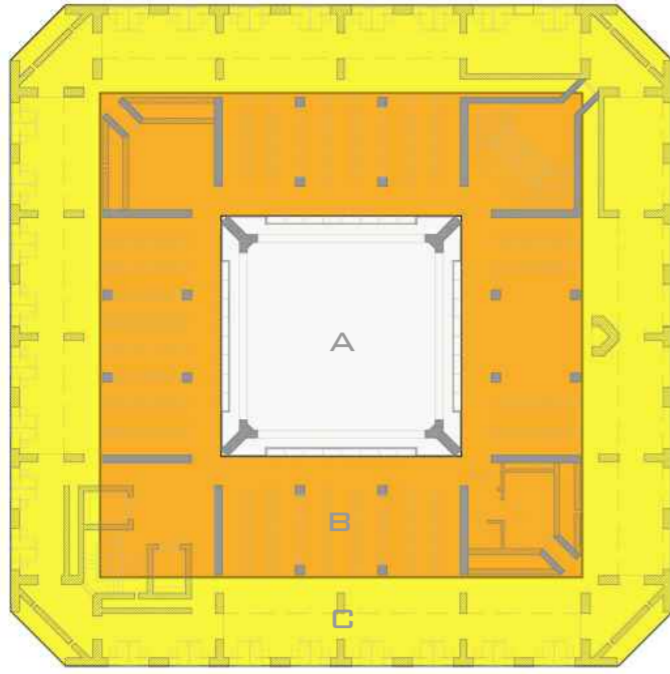
CORTE A-A' ESC.: 1/250



CORTE B-B' ESC.: 1/250

## ANALISIS

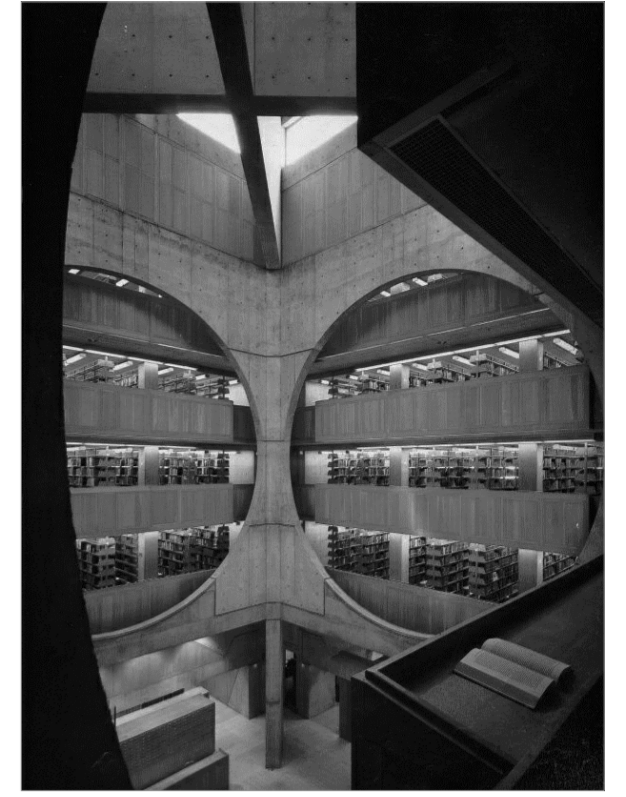
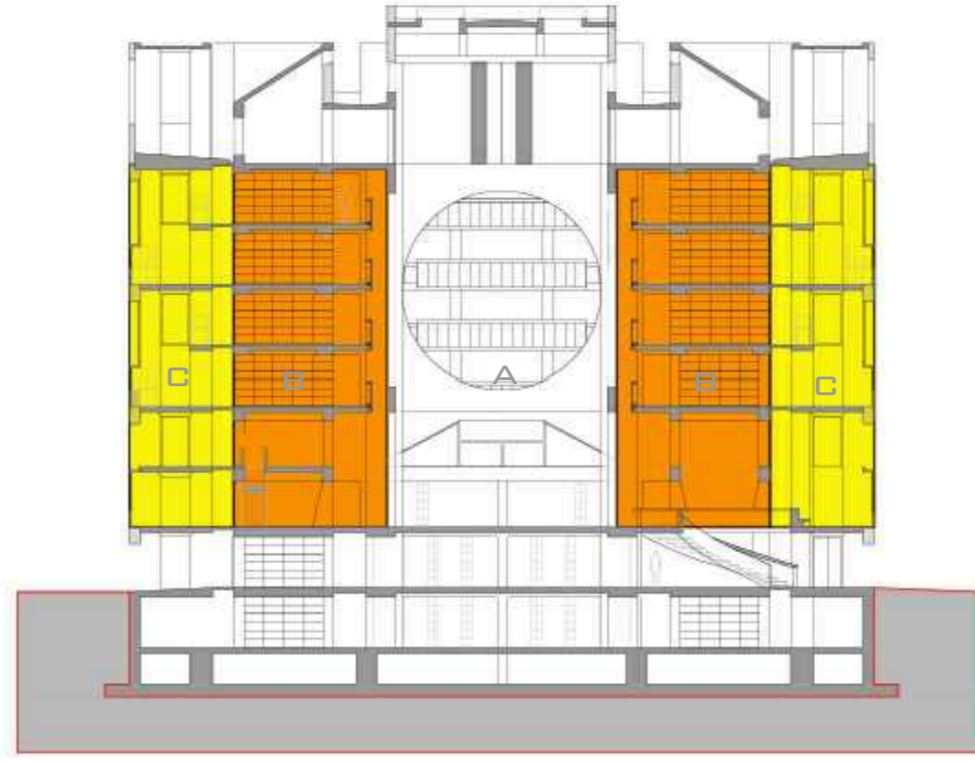
### DISTRIBUCION CONCENTRICA



A.- GRAN SALA

B.- ESTANTES

C.- SALAS PRIVADAS



"UN HOMBRE CON UN LIBRO VA HACIA LA LUZ"

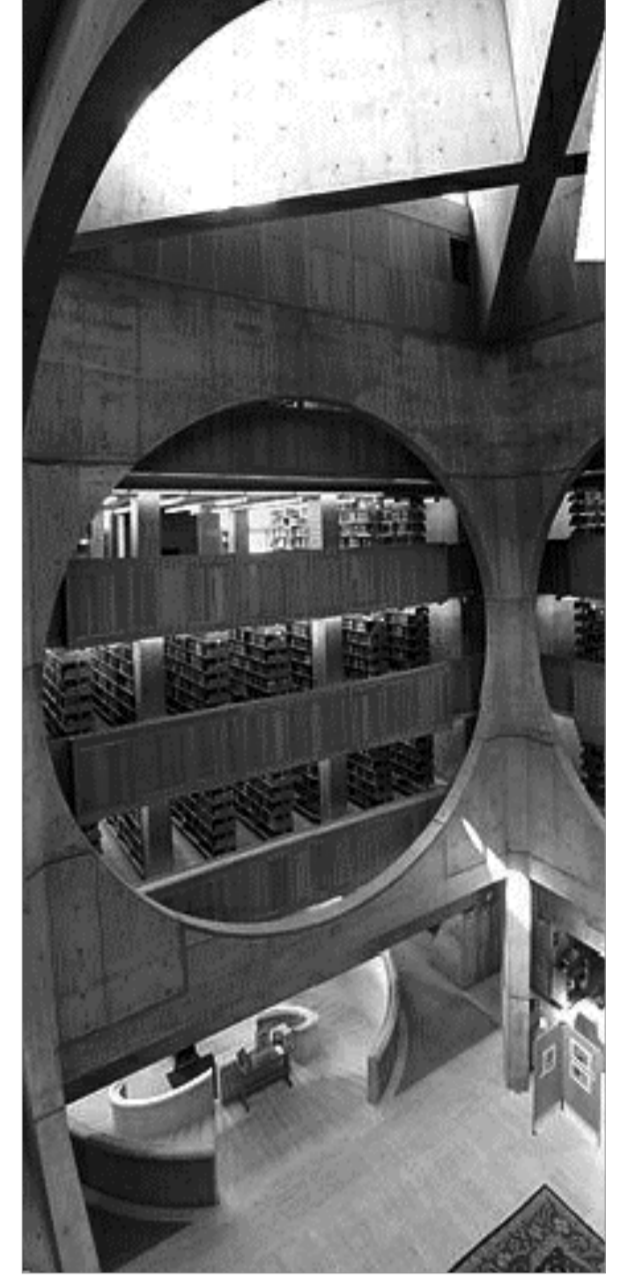
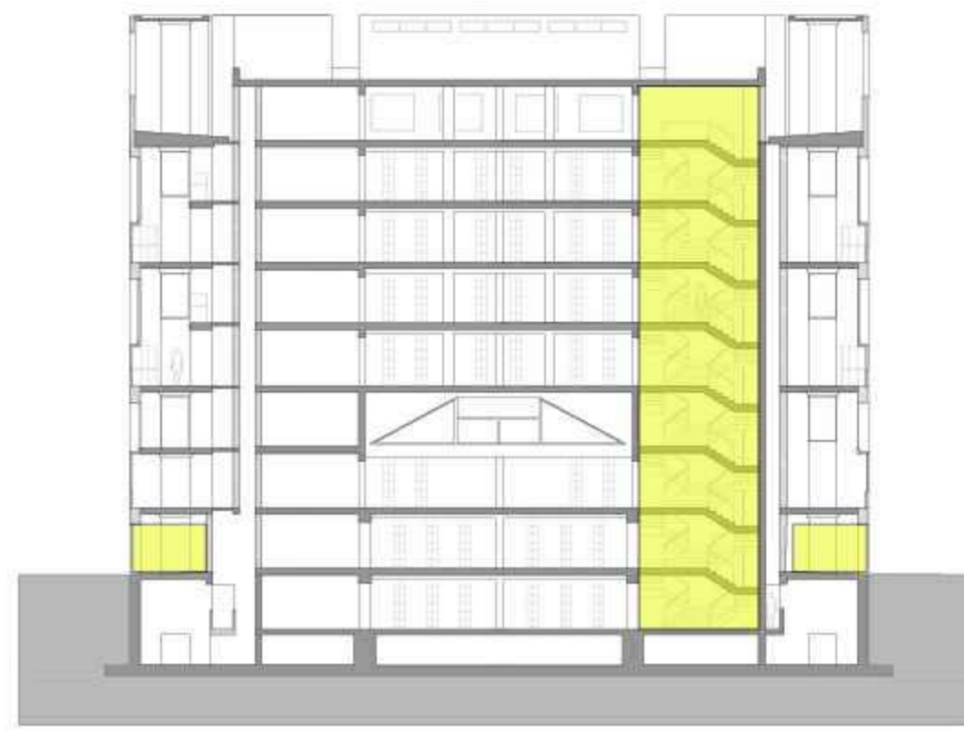
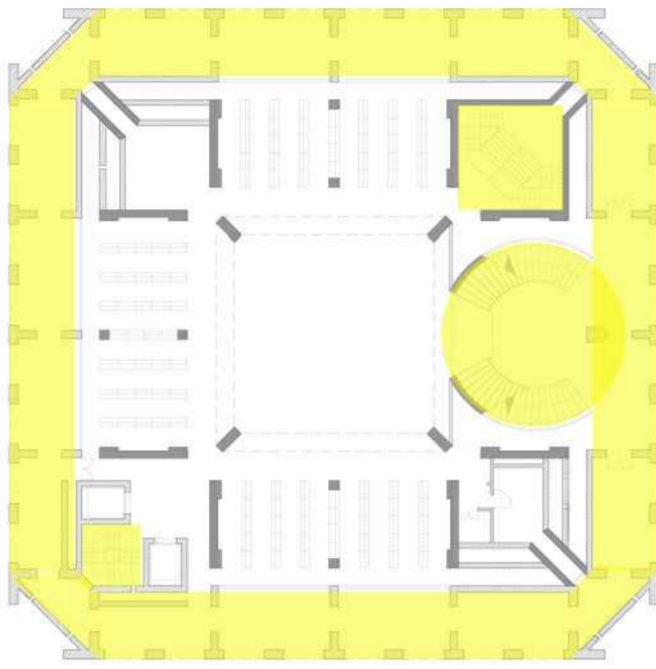
LOUIS KAHN

### ACCESOS

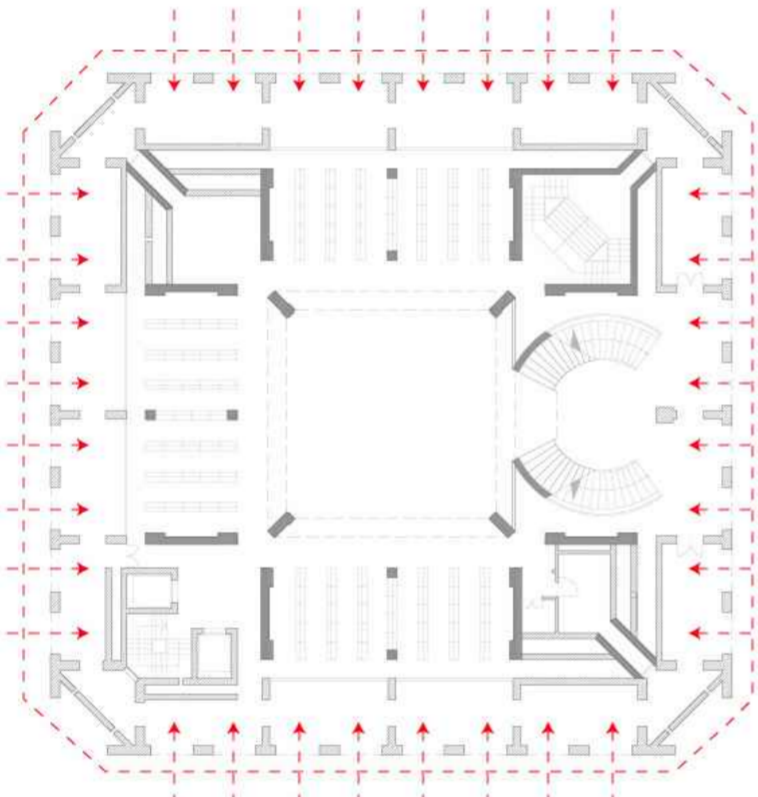
LA ENTRADA NO ESTABA REFLEJADA EN LA FACHADA, SI NO QUE SE SITUABAN EN PEQUEÑOS PASADIZOS CUBIERTOS QUE RODEABAN EL EDIFICIO.

"HAY ENTRADAS EN TODOS SUS LADOS, SI LLOVIA Y BUSCA UNA CUBIERTA, SE PUEDE ENTRAR POR CUALQUIER LUGAR Y DESDE AHI BUSCAR LA ENTRADA"

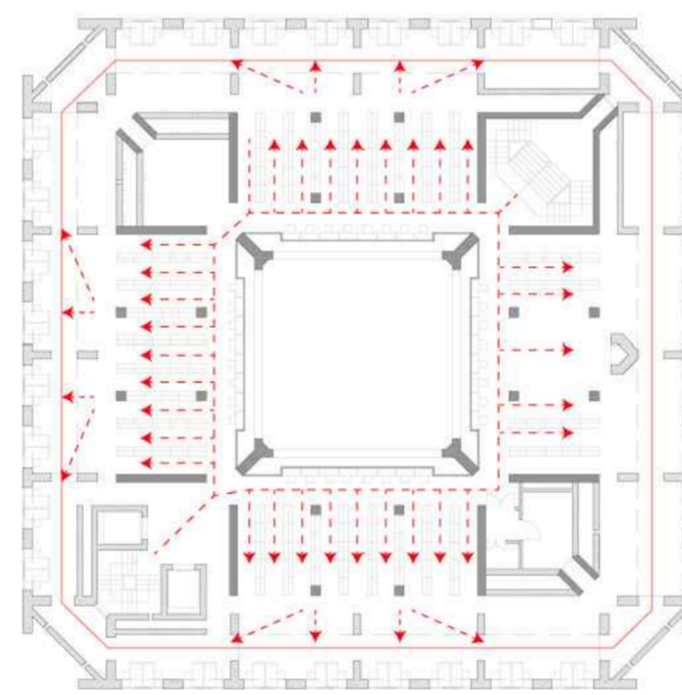
LOS ACCESOS VERTICALES, ERAN TRES ESCALERA, UNA QUE UNIA LOS PRIMEROS PISOS, CON UNA ESCALERA SEMICIRCULAR., Y LAS OTRAS DOS UNIA EN EL EDIFICIO COMPLETO



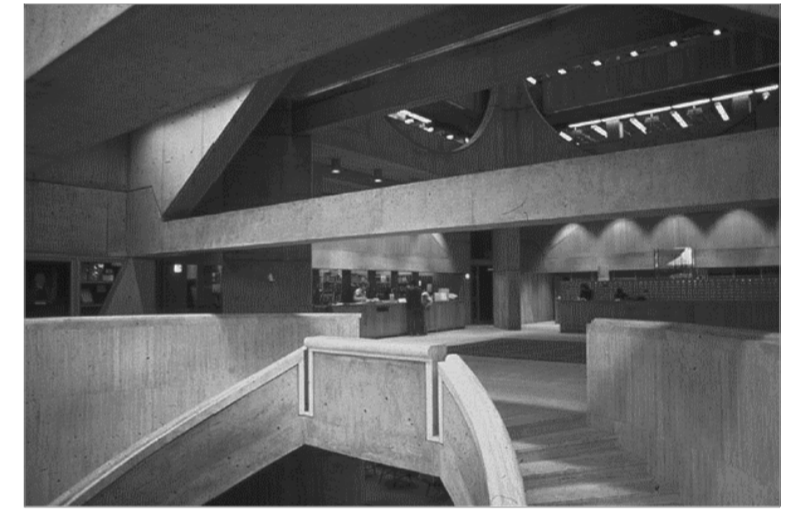
### DIAGRAMAS DE FLUJOS



FLUJOS DESDE EL EXTERIOR

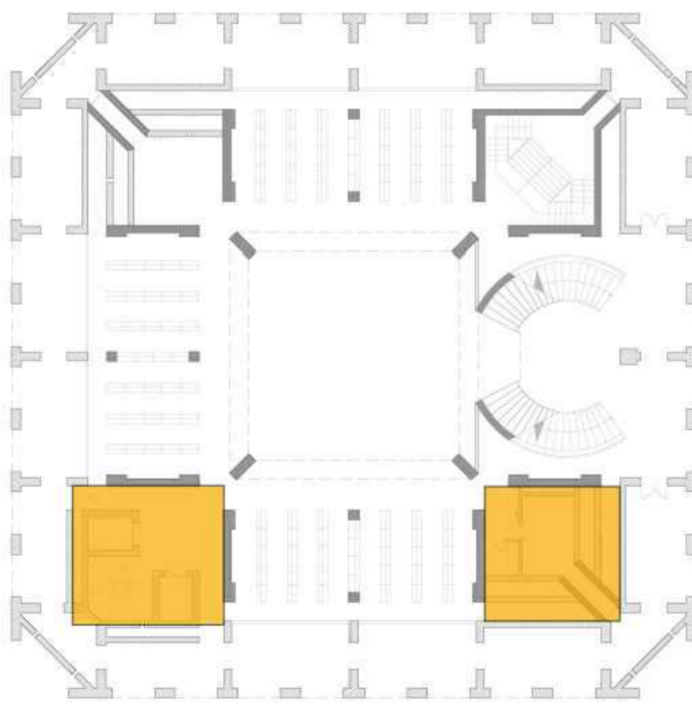


FLUJOS EN EL INTERIOR



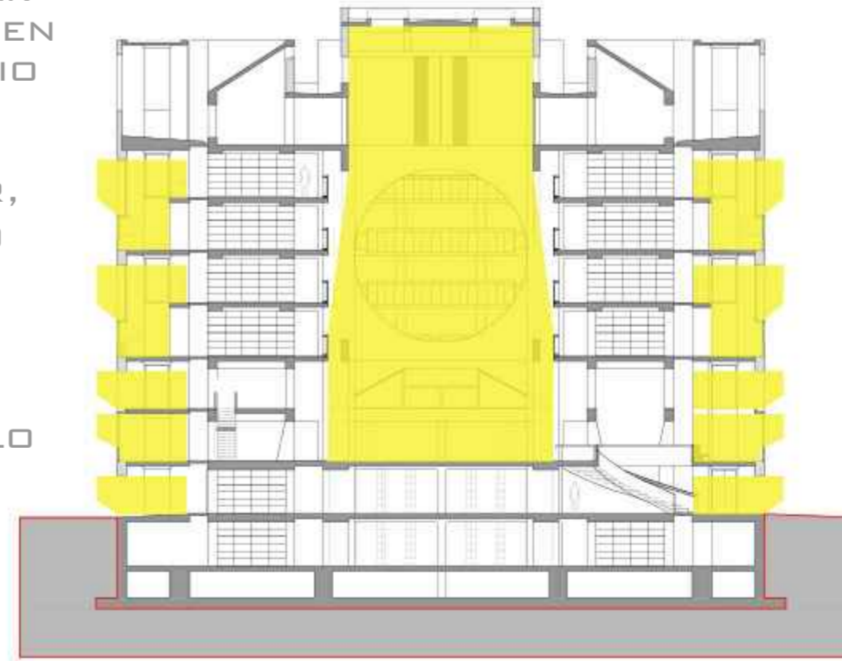
### SERVICIOS

LOS SERVICIOS ESTAN PUESTOS EN LAS ESQUINAS, ASCENSORES, ESCALERAS SECUNDARIAS, BAÑOS, FOTOCOPIADORAS, ETC. DE ESTA FORMA LA DISTRIBUCION CONCENTRICA ERA ADOPTADA POR SU CLARIDAD VISUAL.



### ENTRADAS DE LUZ

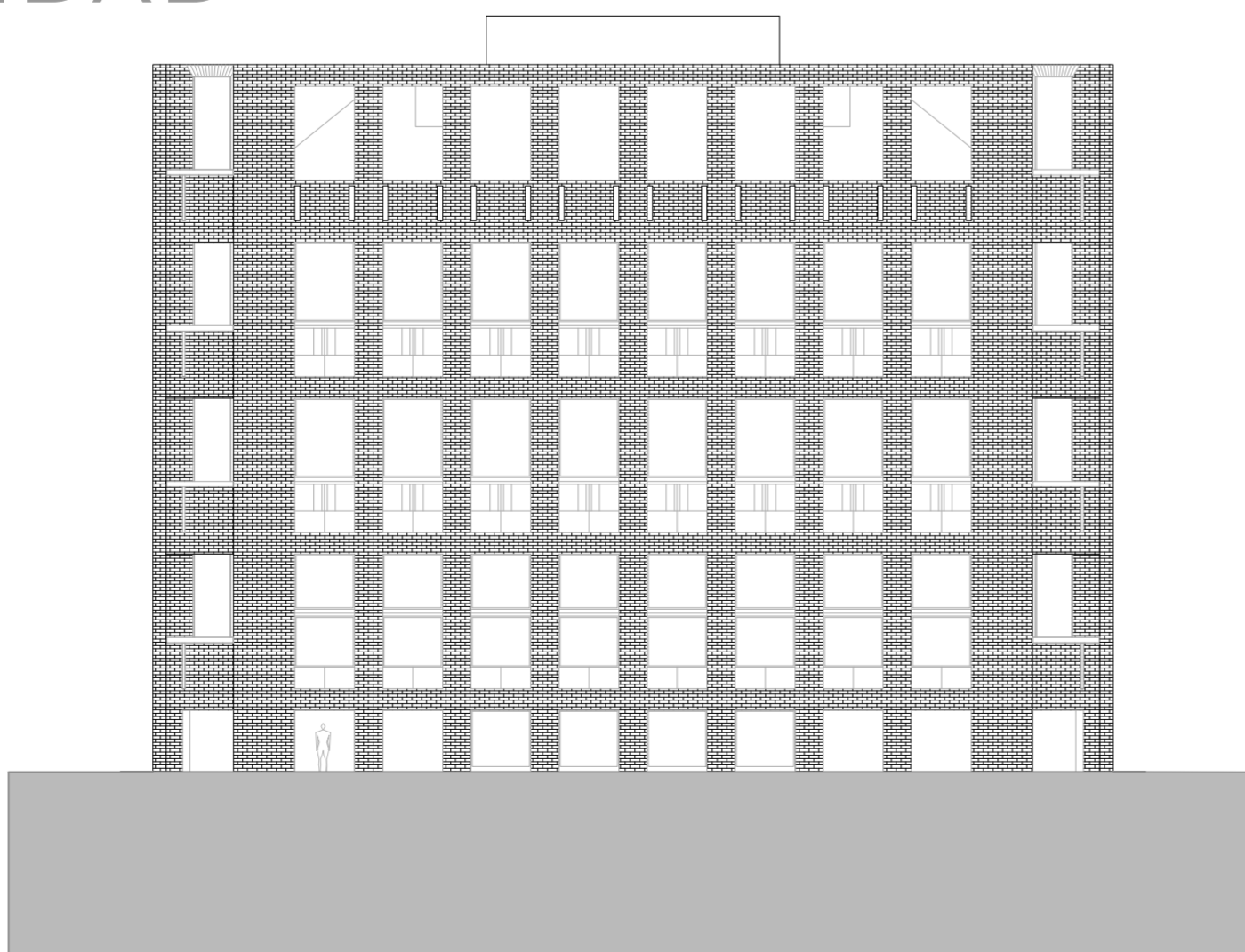
LUZ SOLAR PENETRA EN EL EDIFICIO POR LA PARTE SUPERIOR, BAÑANDO SU INTERIOR CON UN BRILLO TRANQUILO



### MATERIALIDAD

KAHN NO PRETENDIA HACER NADA QUE CONTRASTARA CON EL CONTEXTO, TRABAJO CON EL LADRILLO EN LA FACHADA HOMENAJEANDO LA ARQUITECTURA NEOGEORGIANA COMO LOS EDIFICIOS DE SU ENTORNO. LADRILLOS A MODO DE MAMPARAS Y DE PILARES, LOS CUALES RECORREN TODAS LAS PLANTAS.

LA FACHADA REFLEJA LA PRESENCIA DE LAS CABINAS DE MADERA.



AL INTERIOR EL EDIFICIO ES DE HORMIGON, RESALTANDO EL VACIO QUE SE GENERA AL CENTRO DE LA ESTRUCTURA, LOGRADAS POR DOS GRANDES ASPAS DE HORMIGON CRUZADAS Y GIRADAS EN DIAGONAL RESPECTO DE LA PLANTA.



BIBLIOGRAFIA:  
LOUIS KAHN "EN EL REINO DE LA ARQUITECTURA", PP202-245  
ESTILO INTERNACIONAL "ARQUITECTURA MODERNA 1925-1965"  
AV MONOGRAFIA 44 -71  
TECTONICA ILUMINACIÓN 26  
IMAGENES  
[HTTP://ES.WIKIARQUITECTURA.COM/INDEX.PHP/BIBLIOTECA\\_DE\\_LA\\_PHILLIPS\\_EXETER\\_ACADEMY](http://es.wikiarquitectura.com/index.php/Biblioteca_de_la_Phillips_Exeter_Academy)  
[HTTP://IARQUITECTOS.BLOGSPOT.COM/2010/11/CORTOMETRAJE-SOBRE-LOUIS-KAHN.HTML](http://iarquitectos.blogspot.com/2010/11/cortometraje-sobre-louis-kaahn.html)