

- Autor: James Stirling
- Nacio en glasgow en 1926
- Arquitecto Universidad de liverpool
- Ganador precio Pritzker 1981



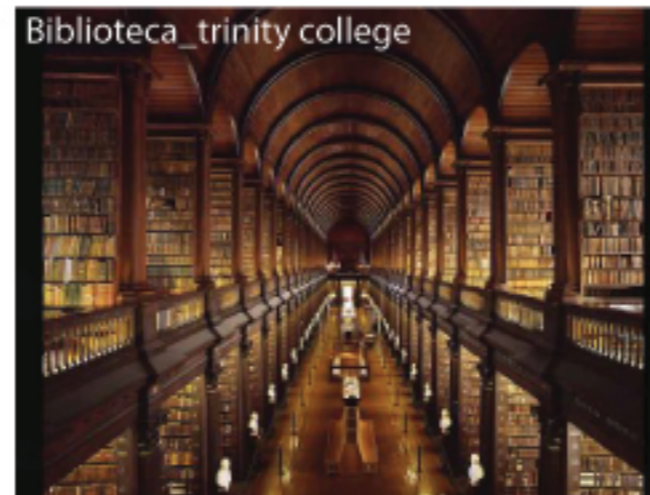
- Proceso de construccion: 1964/1968
- Ubicacion: Reino Unido - Inglaterra en el condado de Cambridge



- Cambridge es conocida como una ciudad universitaria ya que cuenta con 31 college autonomos con un alto nivel de autonomia, asi tambien institutos como el instituto isaac newton de ciencias matematicas



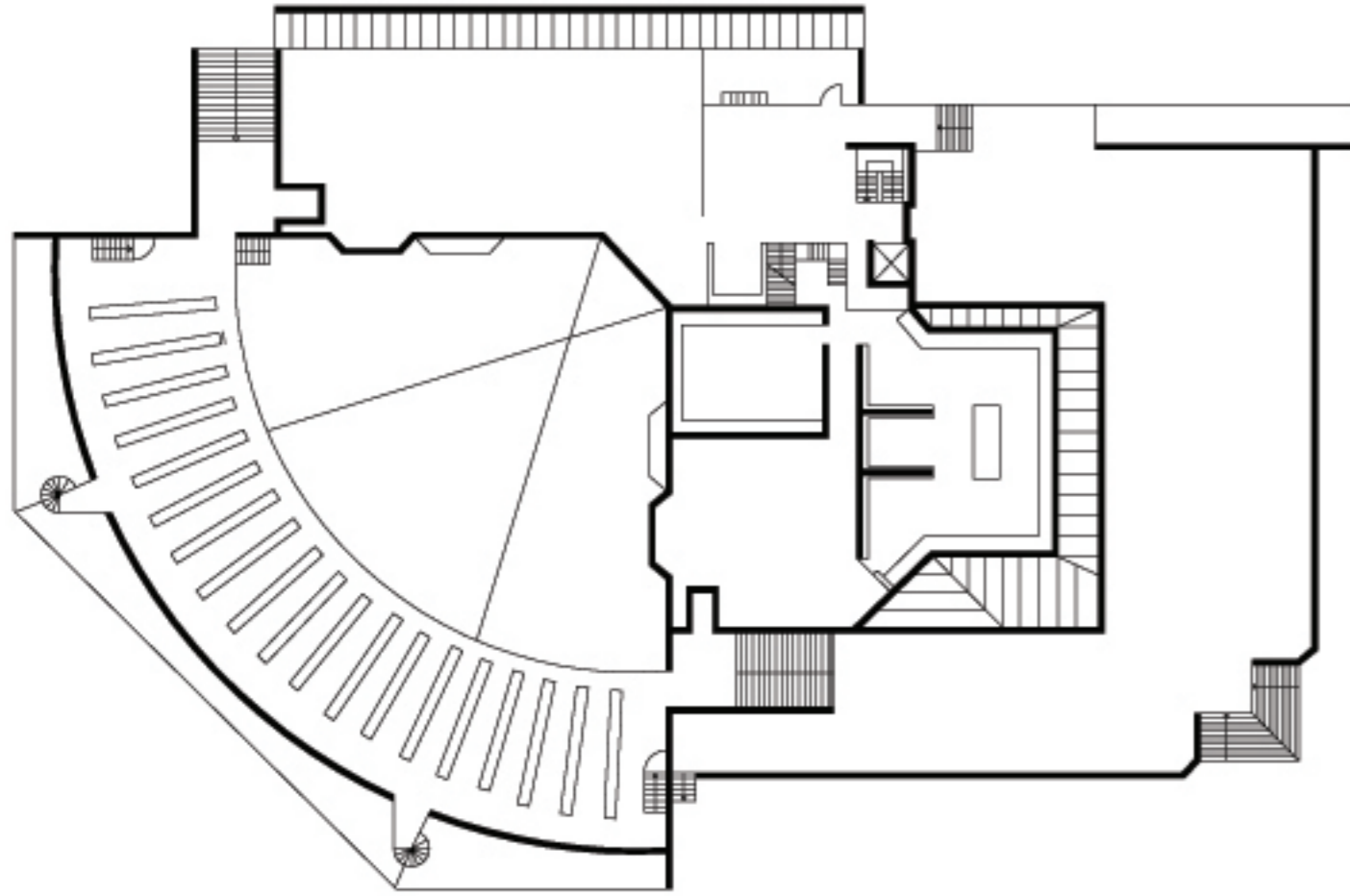
Si bien Cambridge data de épocas romanas, su prestigio como ciudad universitaria proviene de 1209, cuando un grupo de académicos religiosos se separó, por discrepancias ideológicas, de la universidad de Oxford, y se asentó en esta ciudad a orillas del río Cam



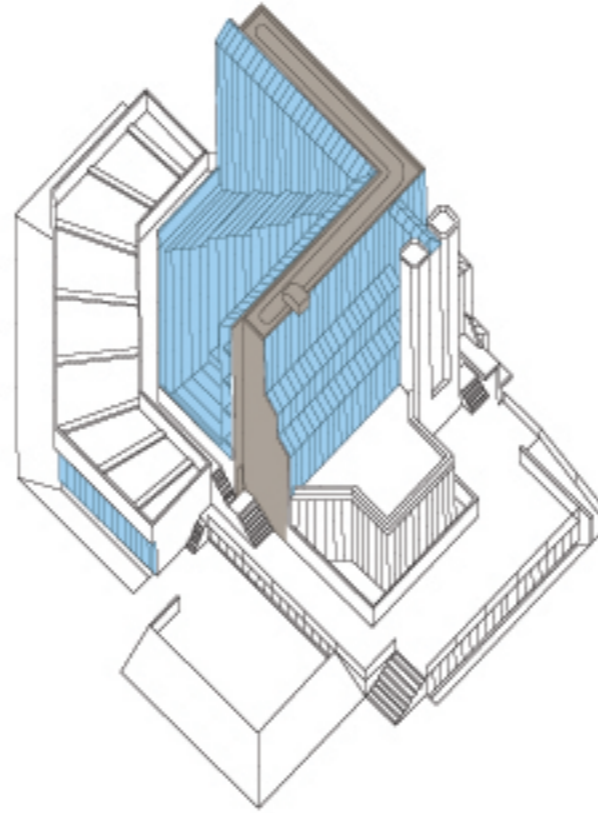
Desde entonces ha ganado una reputación como una de las universidades más prestigiosas del mundo, atrayendo a miles de estudiantes de todo el planeta, que discurren en las calles plagadas de bicicletas y comparten la vida académica en un escenario urbano pleno de joyas arquitectónicas como el Trinity College o el King's College.

Analisis:

Planta escala 1/250



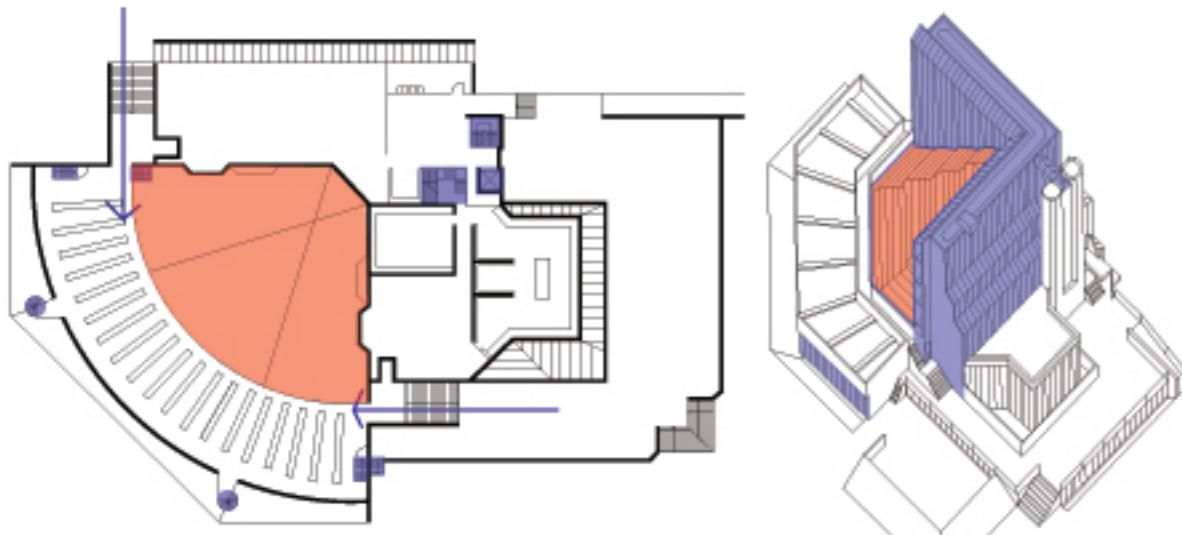
Axonometrica



Stirling propuso un juego de opacos, translucidos y transparencias para generar una mejor iluminación al interior de la biblioteca y para las aulas



Circulacion:



Lenguaje:



Stirling propuso un sistema de comunicación entre los edificios, es decir la biblioteca sería el eje de conexión entre los bloques colindantes con este, la idea es que la biblioteca pudiese ser accesible desde cualquier punto y no solo generó conexiones tangibles sino que propuso conexiones visuales desde las aulas hacia la misma biblioteca a través de balcones en cada uno de los pisos.

Obra que muestra la búsqueda desprejuiciada de nuevas formas, un ida y vuelta entre lo antiguo y lo moderno. Trabaja sobre todo operaciones de adición pero también juxtaposición, sustracción y rotación, de formas geométricas simples y orgánicas. Mediante esto produce un collage de formas donde la imagen figura FONDO toma gran relevancia. Su obra hace relevancia a la arquitectura inglesa mediante el uso sobrio de ladrillos y estructuras vidriadas.