

Ello atravesaba toda la longitud de la casa, dando a tres columnas verticales distribuidas equidistantemente, ofreciendo recorridos de movimiento/visuales, distinción entre recorrido y destino.

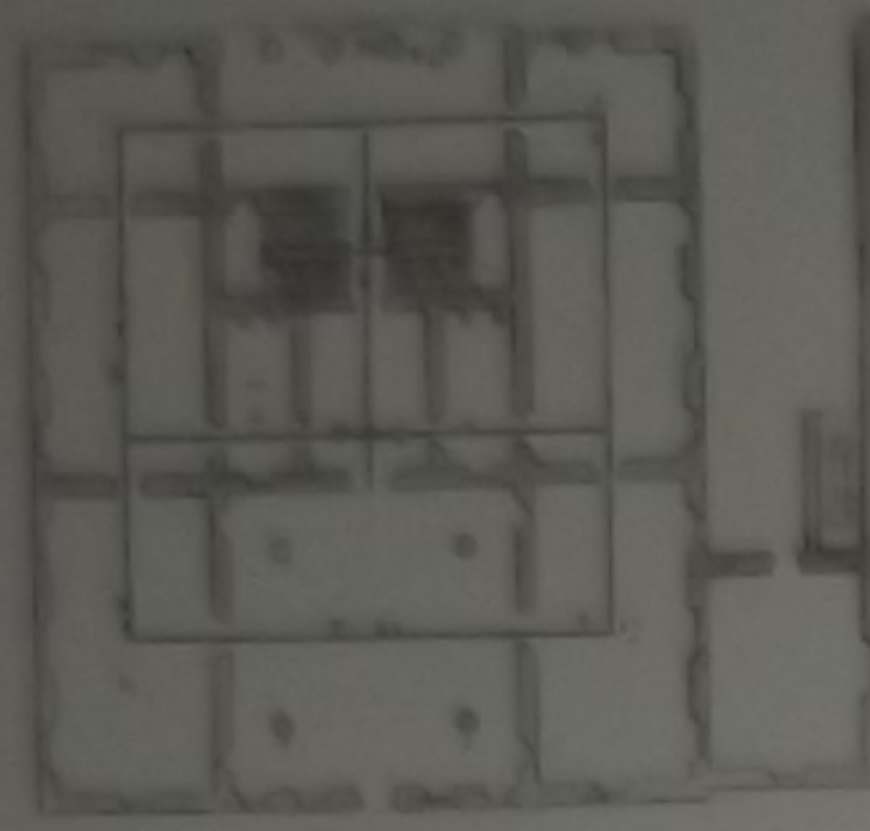


Figura 1: edificio, público, oficina, 1936

espacio de oficina con habitaciones compartimentadas, la conexión de corredores y el acceso de usuarios produce los efectos de la permeabilidad, conectividad, un itinerario que no difiere del recorrido de permeabilidad, la idea de casa que se confunde con la del edificio público tipo de la arquitectura moderna.

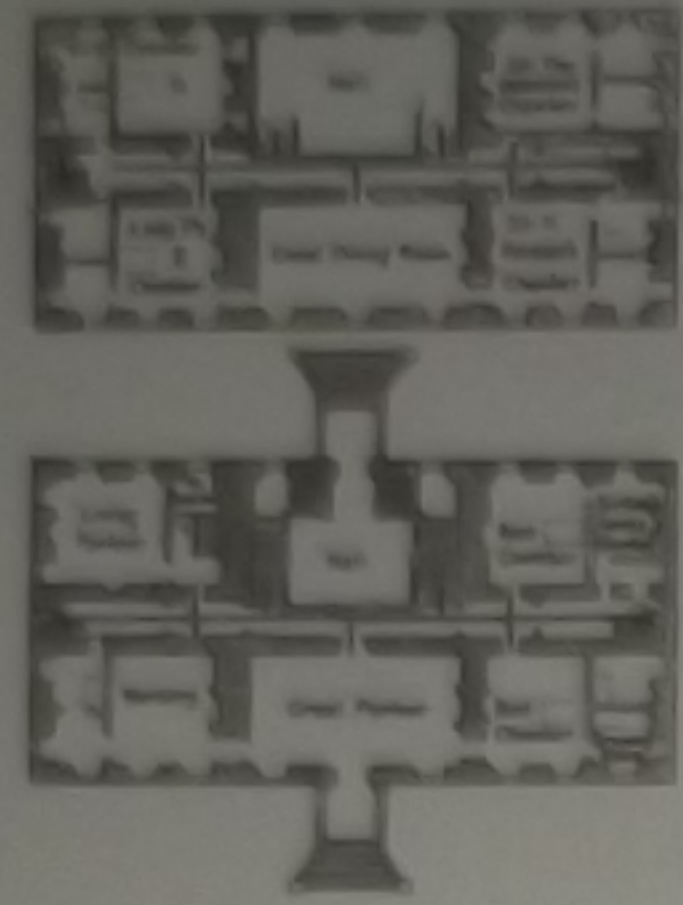


Figura 2: planta, vivienda, Barcelona, 1907

espacio de planta con habitaciones compartimentadas, la conexión de corredores y el acceso de usuarios produce los efectos de la permeabilidad, conectividad, un itinerario que no difiere del recorrido de permeabilidad, la idea de casa que se confunde con la del edificio público tipo de la arquitectura moderna.

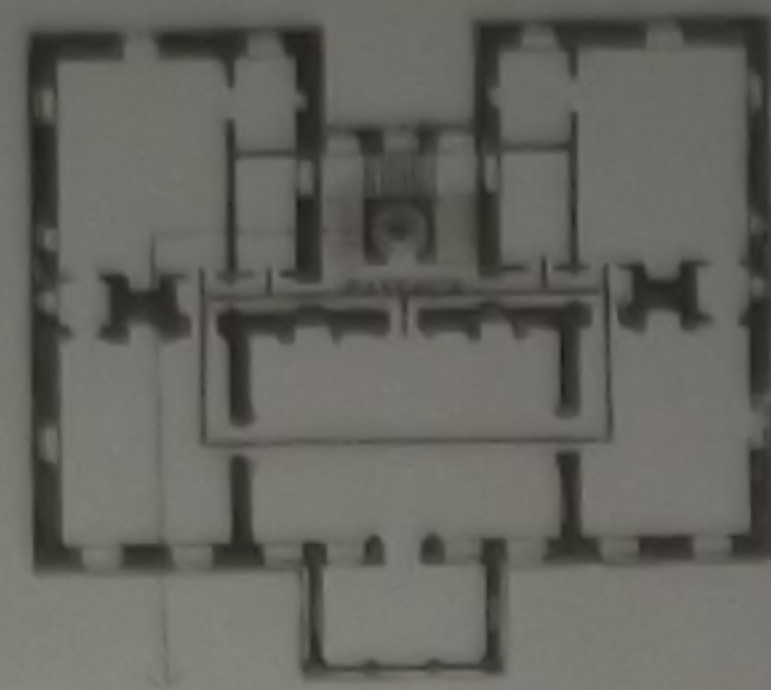
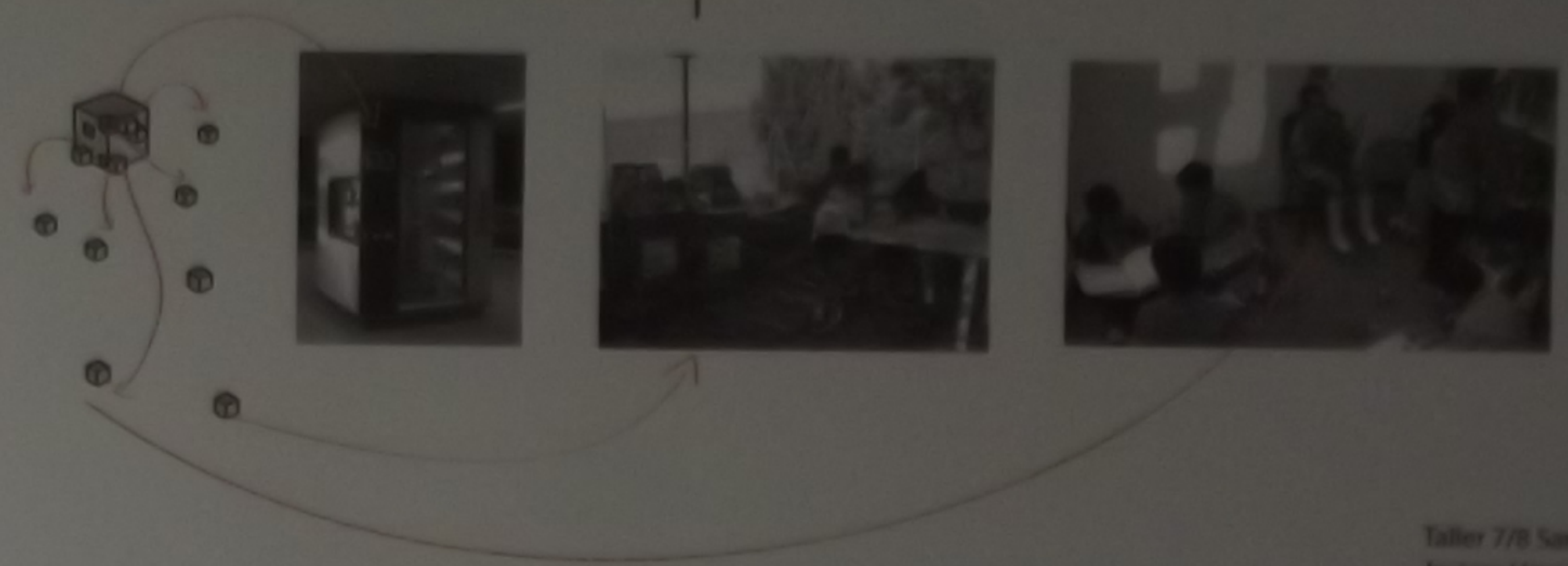
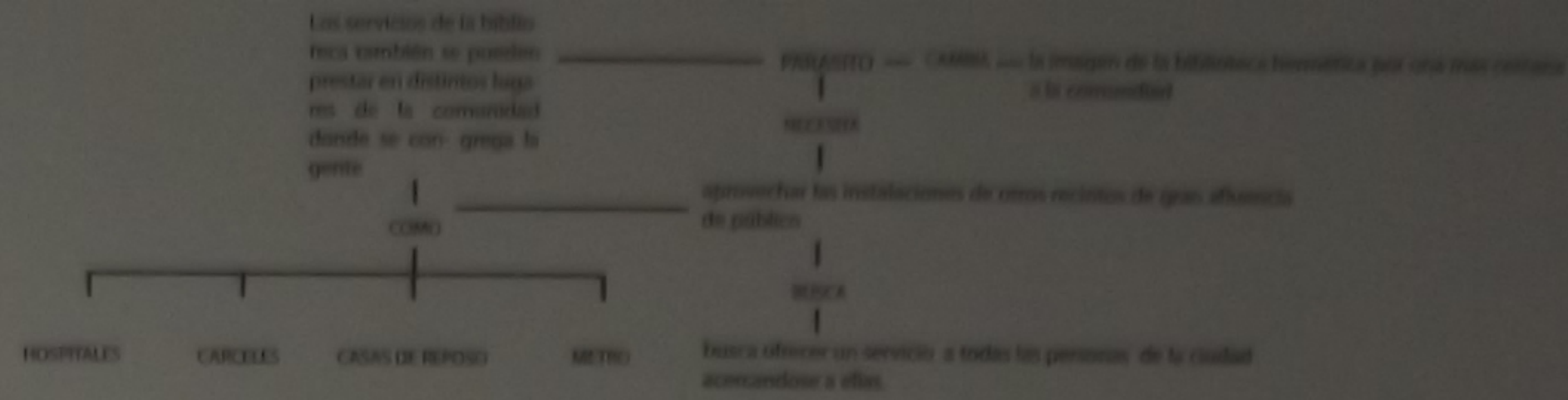


Figura 3: planta, vivienda, Barcelona, 1907

espacio de planta con habitaciones compartimentadas, la conexión de corredores y el acceso de usuarios produce los efectos de la permeabilidad, conectividad, un itinerario que no difiere del recorrido de permeabilidad, la idea de casa que se confunde con la del edificio público tipo de la arquitectura moderna.



Taller 7/8 Santiago Valparaiso  
Javiera Ureña 20/10/2011

## Biblioteca Parasito

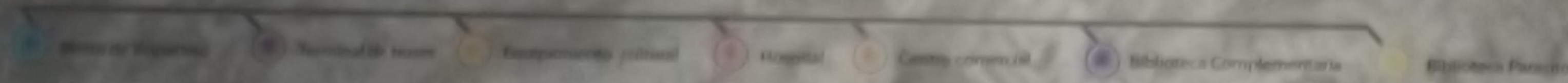
Las bibliotecas parásitas son un tipo de espacio que se crean aprovechando los espacios de otros edificios de gran altura de la ciudad, que son un hospital, un hotel, un centro de trabajo o cualquier otro espacio que sea necesario de ocupar. Estas bibliotecas parásitas, se crean cuando la biblioteca heredada por una institución o la comunidad ha dejado de tener un espacio y la comunidad, y otros edificios de la biblioteca parásita invaden al edificio "heredado" invadiendo su espacio.

Las bibliotecas parásitas son un tipo de espacio que se crean aprovechando los espacios de otros edificios de gran altura de la ciudad, que son un hospital, un hotel, un centro de trabajo o cualquier otro espacio que sea necesario de ocupar. Estas bibliotecas parásitas, se crean cuando la biblioteca heredada por una institución o la comunidad ha dejado de tener un espacio y la comunidad, y otros edificios de la biblioteca parásita invaden al edificio "heredado" invadiendo su espacio.

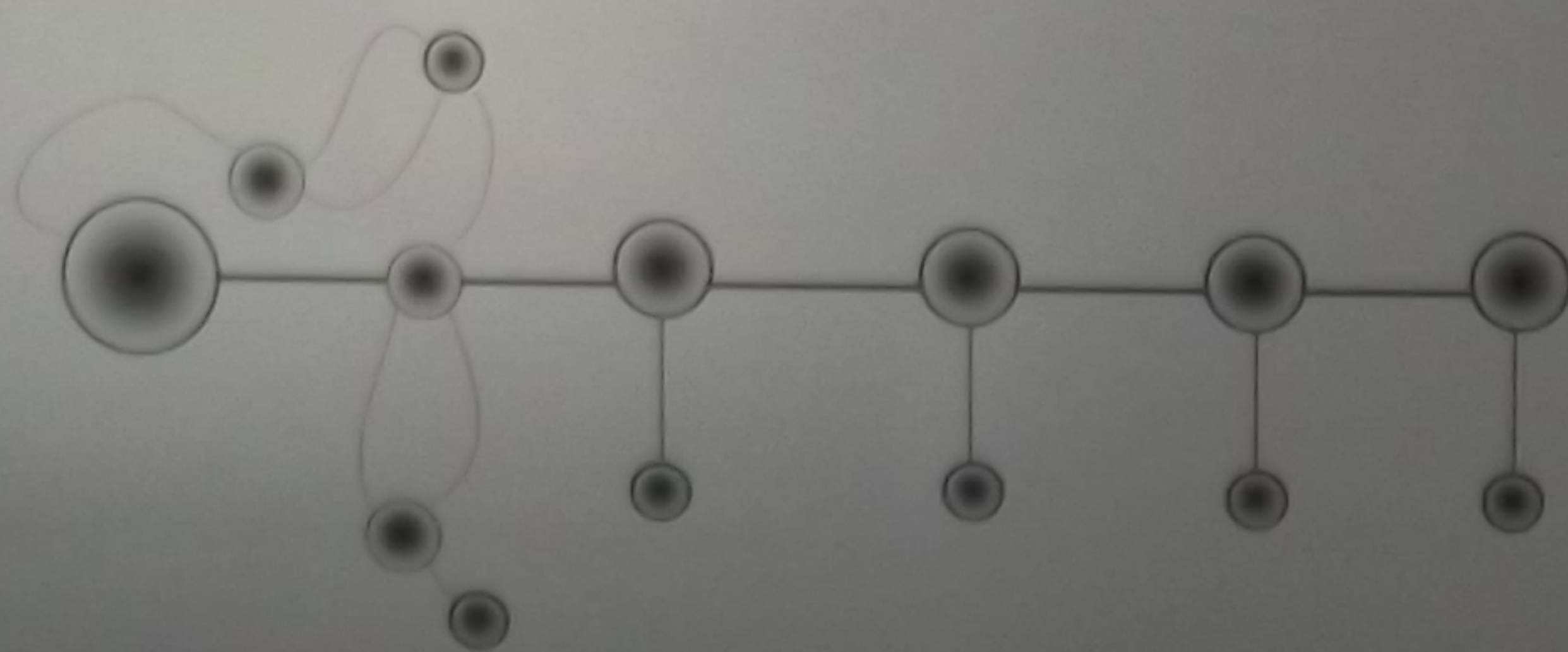
Después de la biblioteca se creó un espacio de gran altura de la ciudad, que son un hospital, un hotel, un centro de trabajo o cualquier otro espacio que sea necesario de ocupar. Estas bibliotecas parásitas, se crean cuando la biblioteca heredada por una institución o la comunidad ha dejado de tener un espacio y la comunidad, y otros edificios de la biblioteca parásita invaden al edificio "heredado" invadiendo su espacio.



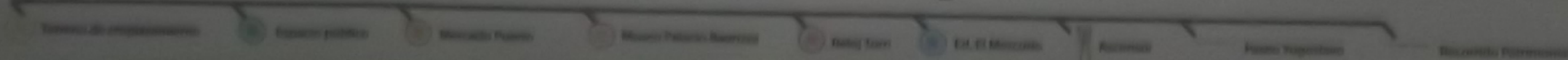
### Tipología por actividades



### Sistema de Relaciones



### Recorrido Patrimonial



### A partir del análisis

#### Hay 2 tipos de recorridos

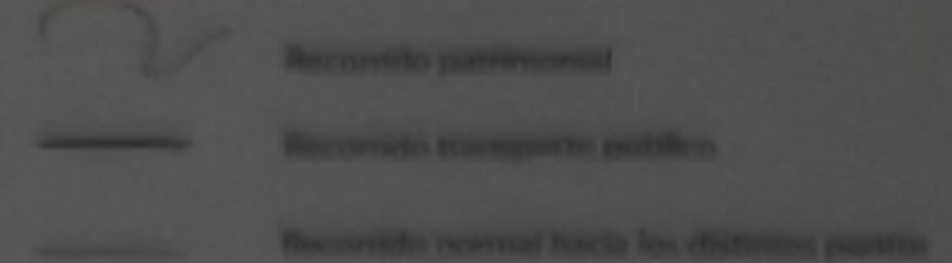
"El recorrido 'de estudio' desorganizado y cercano a la zona de emplazamiento en donde hay centros, puntos de encuentro, equipamiento cultural, puntos de partida que utilizan la zona.

"El recorrido por el transporte público, en este caso el sistema de transporte que genera un recorrido fijo y organizado que está distribuido a lo largo de la ciudad adaptándose a los usos del espacio urbano como no a los espacios de estudio se encuentran puntos de destino programados de partida.

### Propuesta

Con la información obtenida en el análisis se crea un modelo urbano-cultural enfocado en el sistema de relaciones basado en los diferentes tipos de circulación y puntos de llegada a la biblioteca, a partir de los puntos patrimoniales descritos, cada uno de estos se representa a través de nodos coloreados de diferentes formas.

- Los nodos de mayor tamaño representan la zona núcleo de la biblioteca donde están los programas que no se pueden trasladar como por ejemplo bibliotecas.
- Los nodos que siguen representan los usos de estudio y están alineados en un eje fijo.
- Los nodos representan representaciones los edificios patrimoniales.
- Los nodos de menor tamaño representan los espacios públicos presentes en el área patrimonial.



Taller 7/8 Santiago Valparaiso  
Javiera Ureña 20/10/2011



