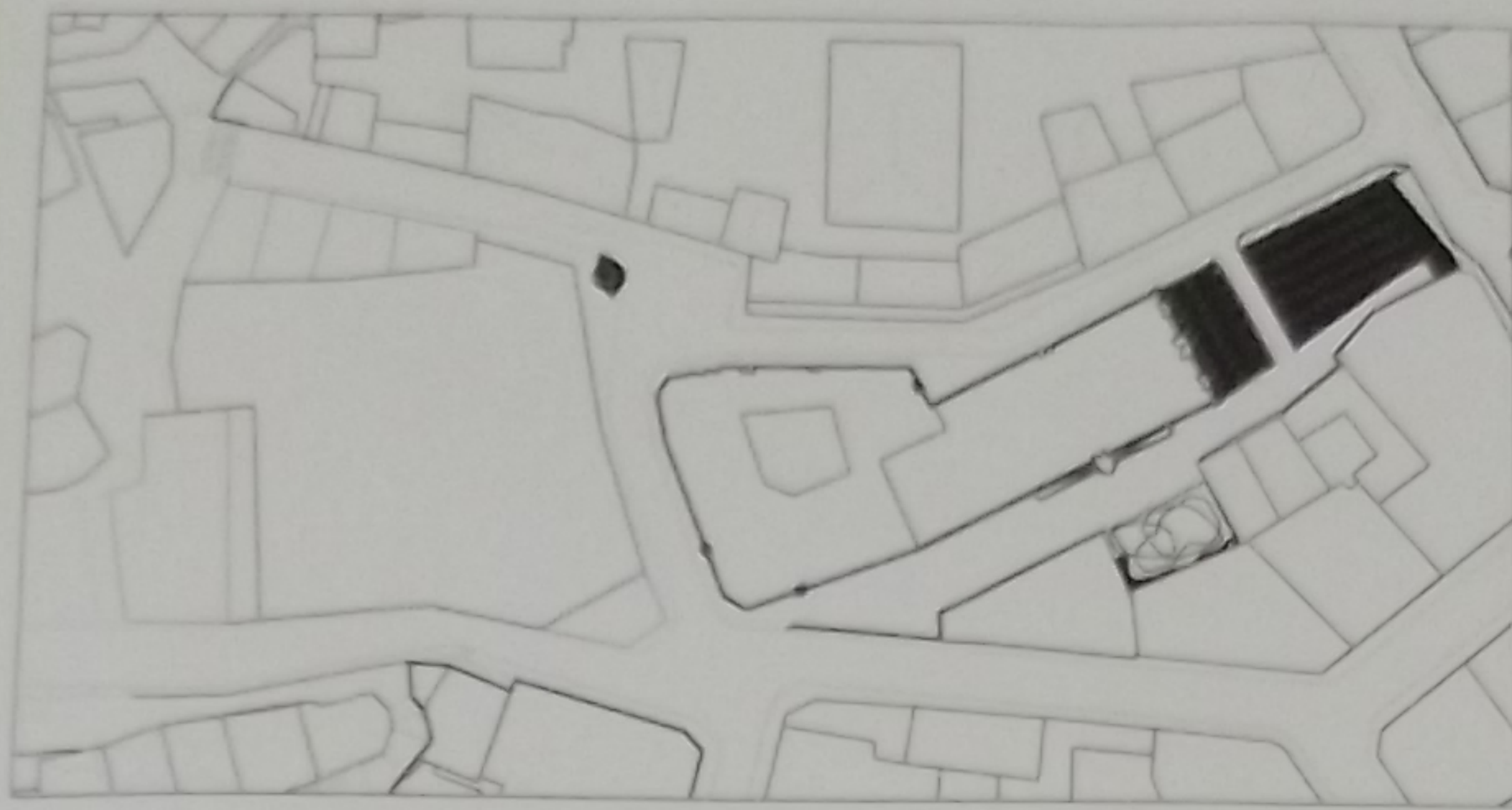
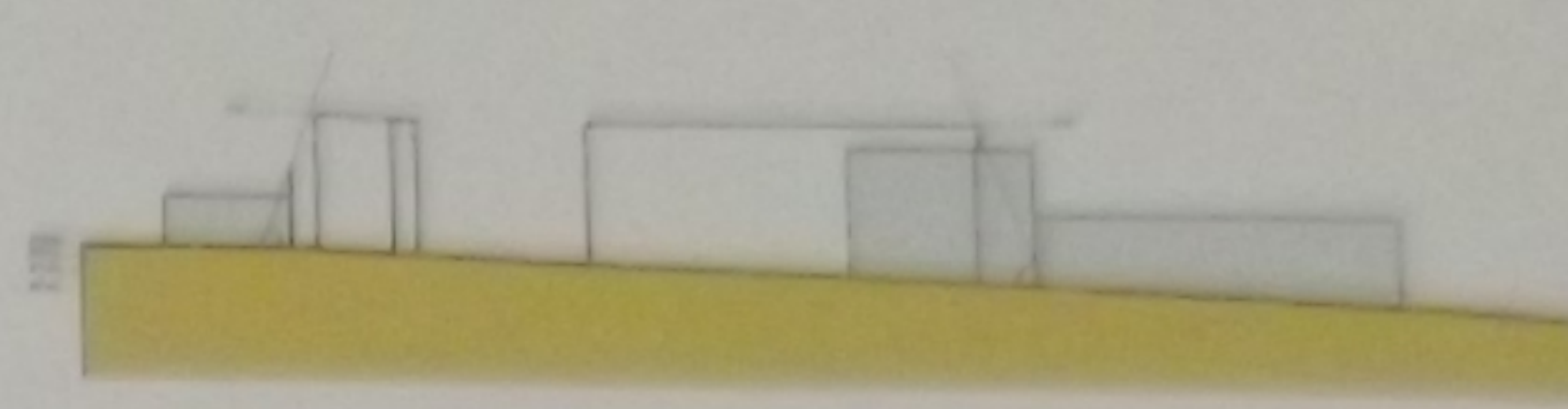


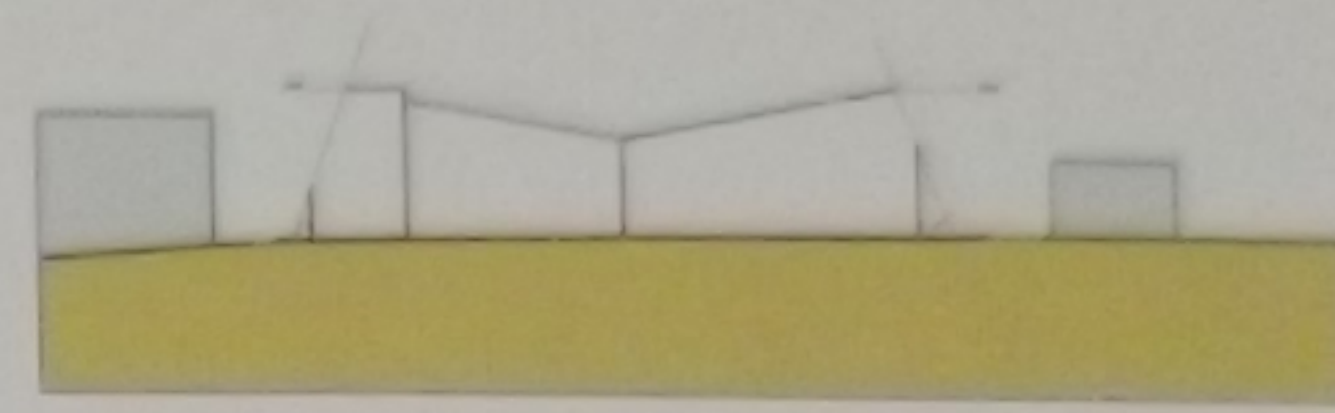
PLANTA TERRENO  
ESCALA 1:500



CORTES TERRENO  
ESCALA 1:500



CORTE LONGITUDINAL



CORTE TRANSVERSAL

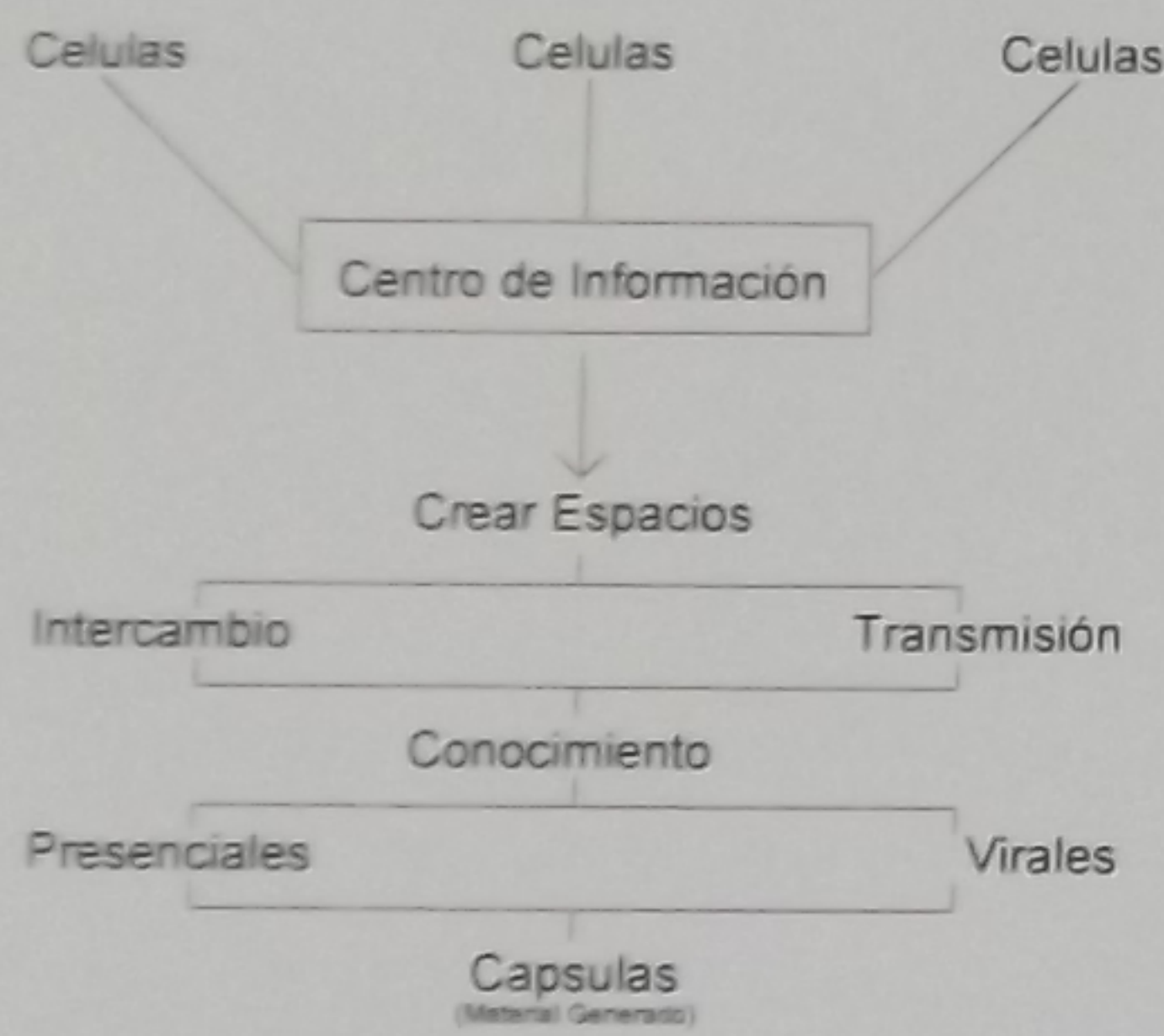
ESTRATEGIA DE PROYECTO TALLER 7+8 "SANTIAGO-VALPARAÍSO" PROFESORES: CECILIA PUGA - JONATHAN HOLMES ALUMNO: MATÍAS LEAL

ANÁLISIS DE TEMA

REFERENTE: BANCO COMÚN DE CONDOMINIO  
-LABORATORIO DE EDUCACIÓN MUTUA DE CIUDADANO A CIUDADANO

REFERENTE ESPACIAL: AGORA  
-LUGAR: BIBLIOTECA DE SANTIAGO

GRAFO ORGANIZACIONAL DE FUNCIONAMIENTO



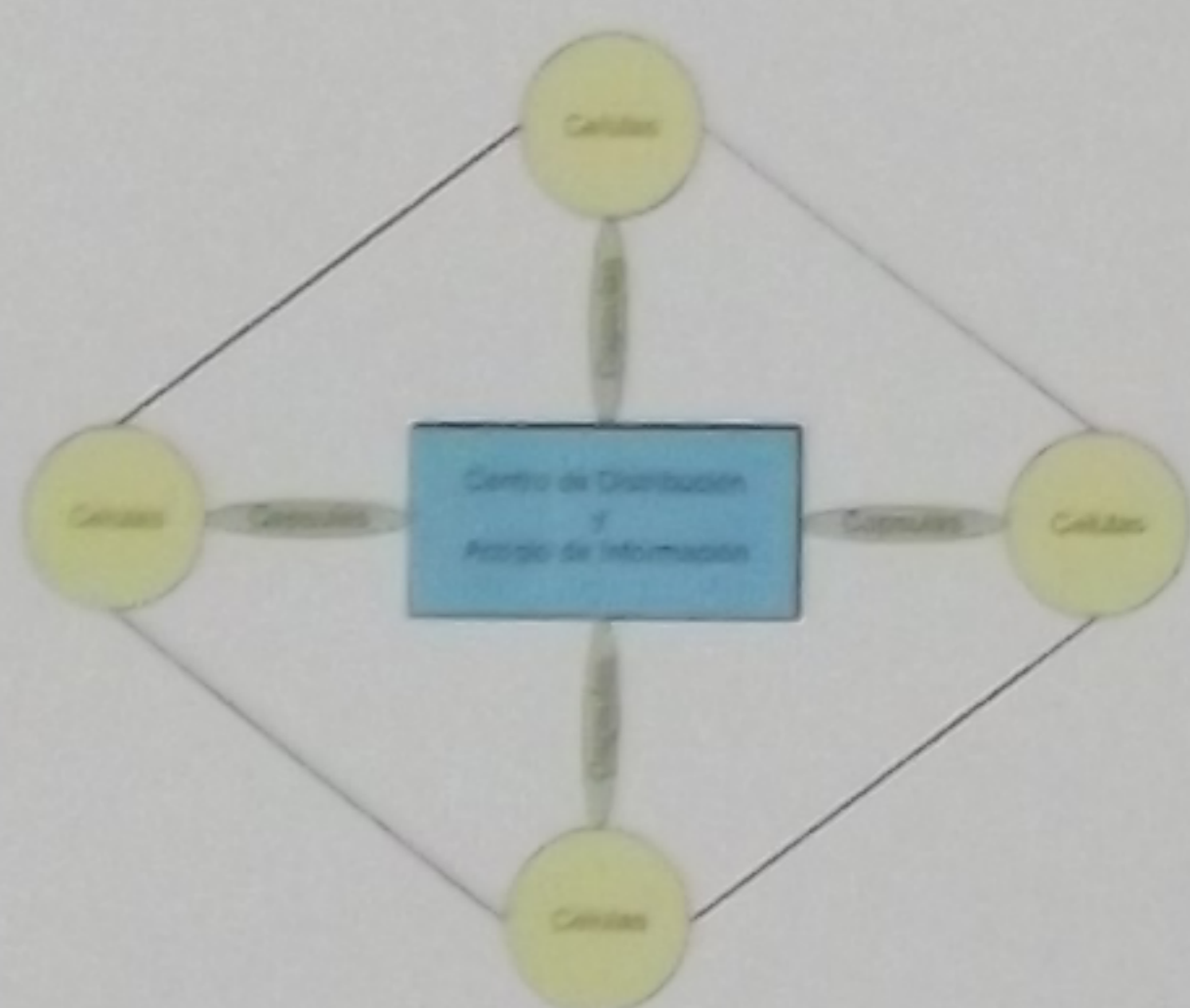
ESQUEMA IDEAL AGORA GIEGO



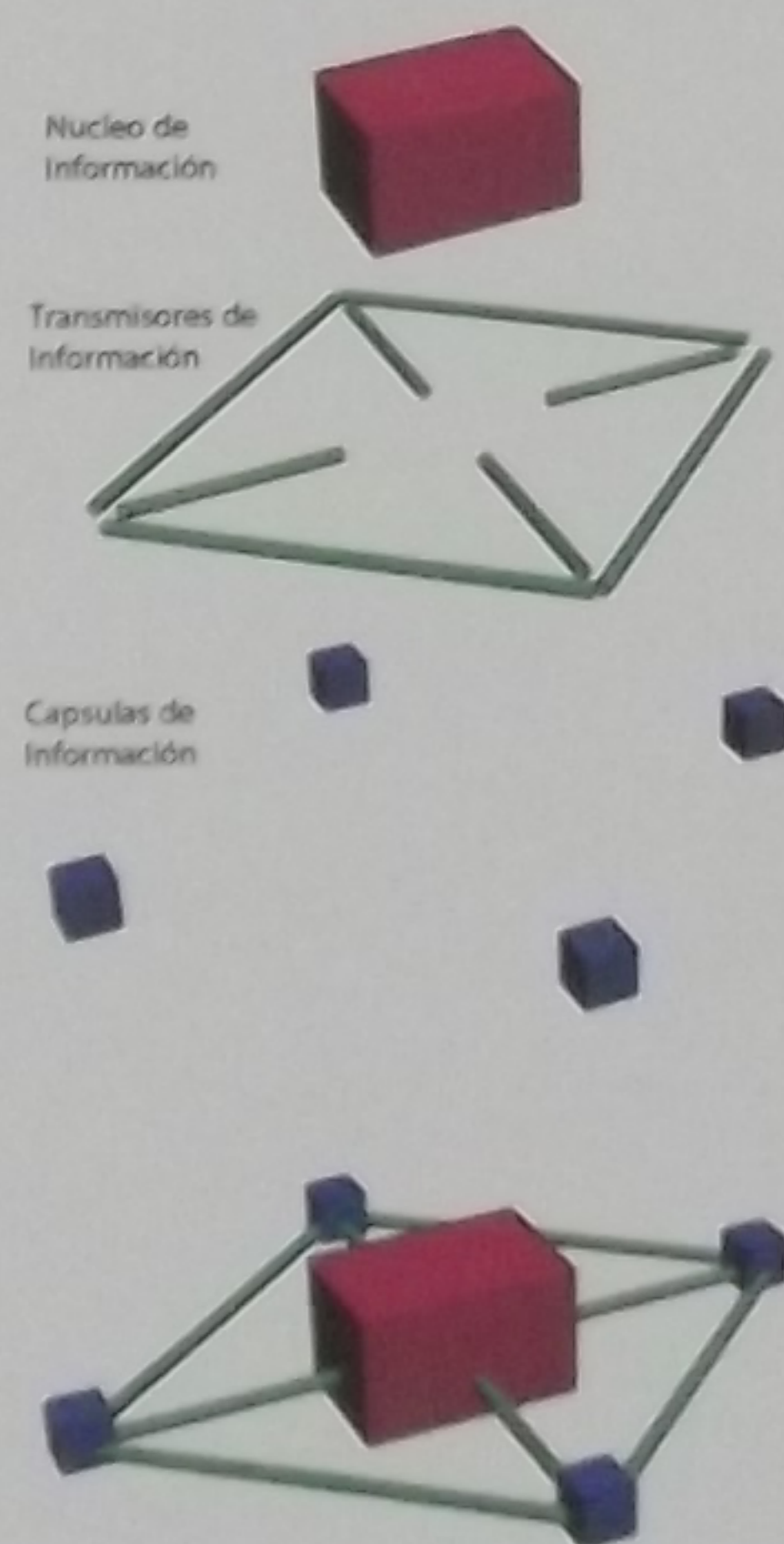
EL PROGRAMA ES CÍCLICO Y SE REALIZA UNA Y OTRA VEZ SEGÚN LAS NECESIDADES DE LA CELULAS (PERSONAS) LAS CUALES PUEDEN SER "ACCIONISTAS O DONANTES"

ESTRATEGIA DE PROYECTO TALLER 7+8 "SANTIAGO-VALPARAÍSO" PROFESORES: CECILIA PUGA - JONATHAN HOLMES ALUMNO: MATÍAS LEAL

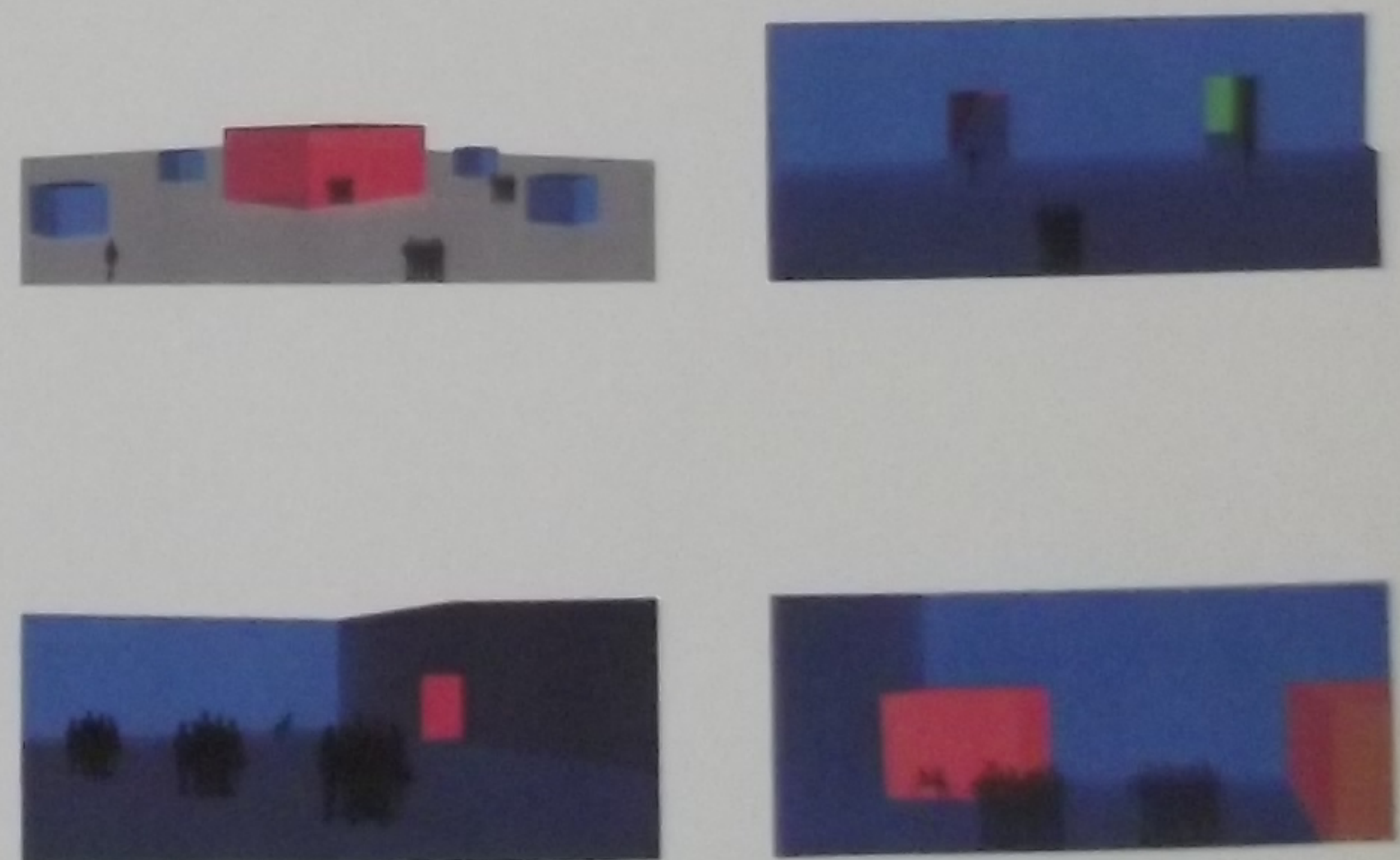
ESQUEMAS MODELO CONCEPTUAL



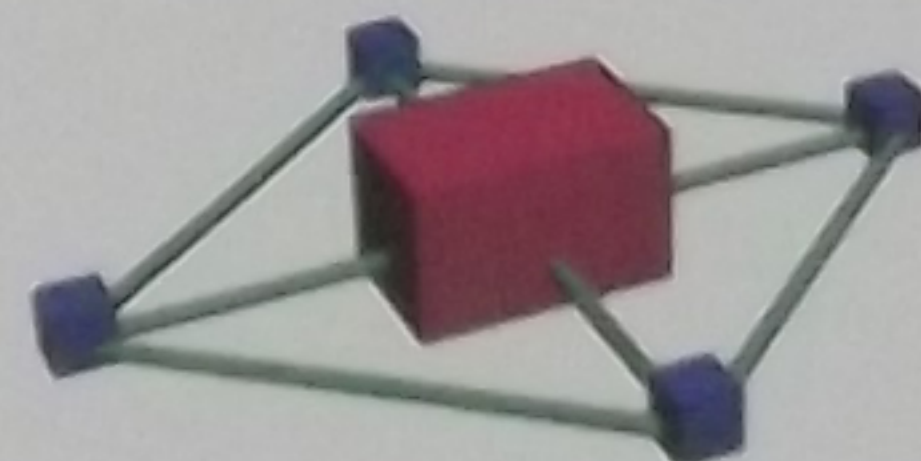
MODELO EXPLOTADO



VISTAS INTERIORES



SEGUNDO MODELO DE RELACIONES



ESTRATEGIA DE PROYECTO TALLER 7+8 "SANTIAGO-VALPARAÍSO" PROFESORES: CECILIA PUGA - JONATHAN HOLMES ALUMNO: MATÍAS LEAL

